

# 퇴비 부숙도 시행대비 1년의 제도기간을 부여합니다!



# 계도기간(1년) 중 농가 현장 컨설팅을 강화합니다



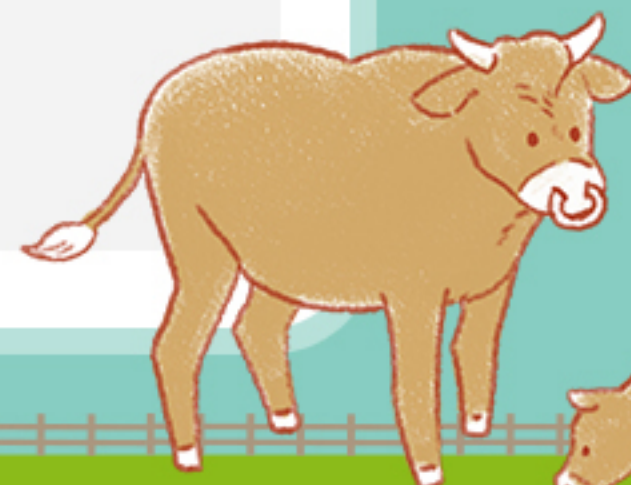
농가별 퇴비 부속도 **이행진단서**  
(`20년 4월 29일까지 제출)



미흡한 농가에 대해 **현장 컨설팅 강화**  
→ 퇴비사 협소, 장비 부족 등  
**농가의 문제점을 진단하고 해소**



계도기간에는 행정처분 유예



# 퇴비 부숙도 진단서를 제출해주세요



~20년 4월 29일까지

'퇴비 부숙도 이행진단서'를 작성하여  
지자체 '축산부서'에 제출합니다.

## 농협(축산단체)

축산농가 부숙도 이행진단서 작성 및  
제출 대행을 지원해드립니다.

### 퇴비 부숙도 관리

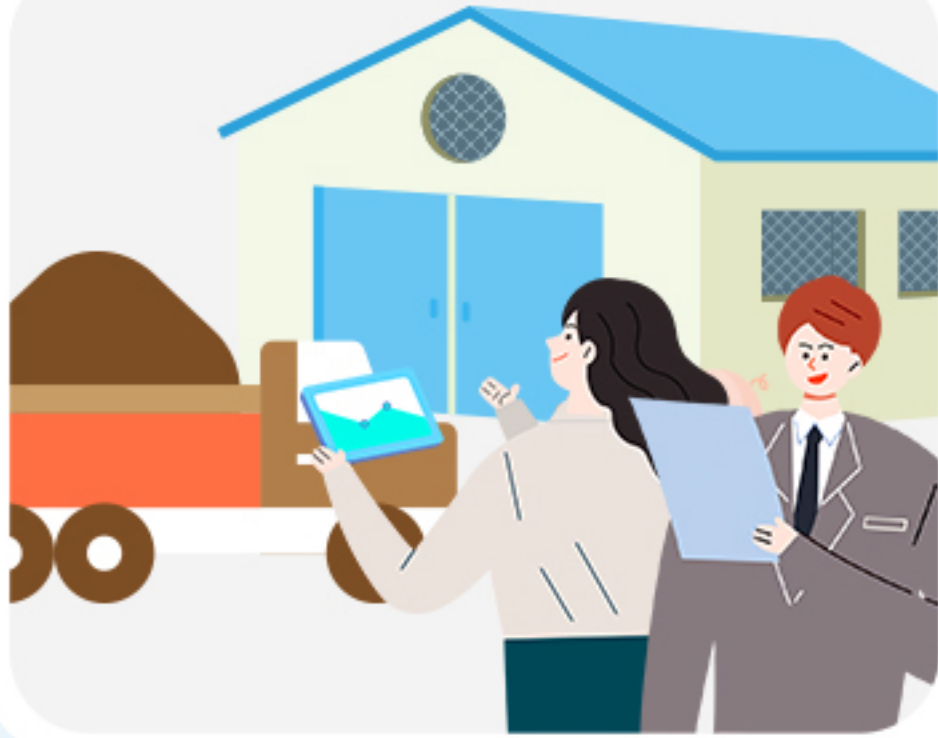
- 축사 바닥 깔짚 수분관리
- 퇴비더미의 수분관리
- 주기적 교반 실시
- 미생물 살포 등 부숙관리

축산농가는 지금 바로!  
퇴비 부숙도 관리 내용을  
**체크**하세요~



# 제출한 농가 대상으로 현장 컨설팅을 지원합니다

## 정부



### 관계부처T/F 운영

- 지자체 추진상황 점검
- 현장 애로사항 해소(계속)

## 지자체



농가별 이행진단서 추진상황  
월별 점검

미흡한 농가는 현장 컨설팅 지원



지역협의체를 통해  
농가별 지원 방안 마련

지역 내 가용 자원 연계로  
농가별 문제점 해소



부속도 대상농가 부속도 검사,  
교육, 컨설팅 지원



# 계도기간에는 행정처분을 유예합니다

## 과태료 및 벌칙(가축분뇨법)

- 부속도 기준 준수 위반시  
: 허가대상 200만원 이하, 신고대상 100만원 이하
- 퇴비성분검사 실시 및 검사결과 3년 보관 의무 위반시  
: 과태료 100만원 이하

가축분뇨를 퇴비화하여 배출하는 농가는  
부속도 기준을 준수해주세요

