

보도 일시	2022. 2. 21.(월) 배포 시	배포 일시	2022. 2. 21.(월)
담당 부서 <총괄>	농림축산식품부 AI 종합상황반	책임자	반 장 이동식 (044-201-2511)
		담당자	사무관 조수영 (044-201-2517)

## 경남 하동 육용오리 농장에서 고병원성 조류인플루엔자 의심축 발생

고병원성 조류인플루엔자 중앙사고수습본부(본부장 김현수 농림축산식품부 장관, 이하 중수본)는 경남 하동 육용오리 농장<sup>45차(잠정)</sup>(약 15천 마리 사육)에서 고병원성 조류인플루엔자 의심축이 확인되었다고 밝혔다.

\* (가금농장발생) 44건(11.8.~, 산란계14, 육계4, 오리21, 종계1, 토종닭2, 메추리2 / 세종2, 경기3, 충북10, 충남12, 전북7, 전남10)

중수본은 고병원성 조류인플루엔자에 감염된 개체를 조기에 발견하고 발견 시 신속한 긴급조치를 위해 가금검사를 강화\*하였으며, 이번 육용오리 농장은 강화된 정밀검사 과정에서 확진되었다.

\* (모든 가금) 도축장 출하 전 검사(신설), (육용오리) 사육기간 중 2회 → 3~4회, (육용오리 외 가금) 월 1회 → 2주 1회, (방역대 3km 농장) 3주간 매주 1회 → 5일 간격

의심축이 확인된 즉시 초동대응팀을 현장에 투입하여 해당 농장에 대한 출입 통제, 예방적 살처분, 역학조사 등 선제적 방역조치를 실시하고 있다.

\* 반경 500m 이내 가금농가는 1호 16천마리, 500~1km 이내 오리농가는 없으며, 고병원성 여부는 1~3일 후 나올 예정

중수본은 “야생조류와 가금농장에서 고병원성 조류인플루엔자가 지속 발생하고 있는 만큼, 소독·방역 시설이 설치되지 않은 부출입구·뒷문 폐쇄와 함께 외부 울타리, 차량 소독시설 등 방역 시설이 적정한지 꼼꼼히 점검해 줄 것”을 강조하였다.

또한 “가금농장 관계자는 바이러스 접촉 가능성이 있는 철새도래지·저수지·소류지·농경지 출입을 삼가고, 출입 차량 2중 소독(고정식+ 고압 분무)을 포함한 농장 4단계 소독 등 방역수칙 준수와 차단방역을 철저히 실천해 줄 것”을 당부하였다.

중수본은 “사육 가금에서 폐사 증가, 산란율·사료 섭취량·활동성 저하 등 의심 증상을 면밀히 관찰하여 이상이 있는 경우 즉시 방역 당국으로 즉시 신고할 것”을 재차 당부하였다.

**가축전염병 통합 신고전화 ☎ 1588-9060 / 4060**

**※ 관련 보도 시 자극적인 영상·사진(모자이크 포함)이 보도되지 않도록 적극적인 협조를 요청드립니다.**

붙임 농장 4단계 소독 요령

담당 부서 <총괄>	농림축산식품부 SI 종합상황반	책임자	반 장 이동식 (044-201-2511)
		담당자	사무관 조수영 (044-201-2517)
	농림축산식품부 SI 국내방역반	책임자	반 장 홍기성 (044-201-2551)
		담당자	사무관 김석재 (044-201-2555)
	환경부 야생조류 SI대응상황반	책임자	과 장 박소영 (044-201-7245)
		담당자	사무관 이정원 (044-201-7259)



## 조류인플루엔자(AI)·아프리카돼지열병(ASF) 예방 「농장 4단계 소독」 요령

### 1단계 농장 출입시 소독 철저

농장진입로 폭 2m이상  
생석회 충분히 도포

출입구 고정식+고압분무기  
2단계 소독



- 1주일 간격 반복 도포
- U자형 소독시설인 경우 -U자형 소독시설인 경우 고압분무기로 차량의 바퀴와 하부 등 추가 소독
- 비·눈 내린 후 즉시 재도포

### 2단계 농장 내부 관리 철저

농장 내부(축사 밖)  
매일 청소·소독

부출입구·뒷문 폐쇄



※ 소독약은 용법용량  
권장 희석배수 준수

- 농장 내 야생조수류 유인 요소
- 전실미설치 축사 뒷문(쪽문) 폐쇄 (사료·폐사축왕겨) 매일 청소소독
- 방역·소독시설이 설치되지 않은 농장 부출입구 폐쇄
- 방역·소독시설이 설치되지 않은 농장 부출입구 폐쇄

### 3단계 축사 출입시 장화 갈아신기·손 소독

축사 출입시 전용장화 갈아신기  
손소독(위생장갑 착용시 포함) 실시

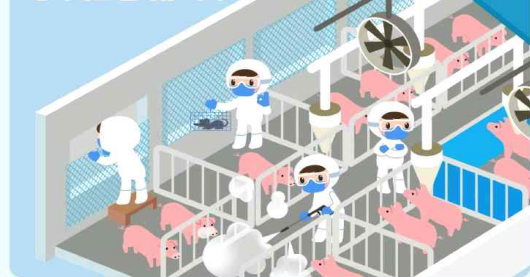


※ 신발소독조 소독약은 2~3일 간격 교체

- 전실에 전용장화·손소독제 비치·전실 매일 소독
- 신발(장화)에 붙은 유기물 제거 후 신발소독조 사용
- 장화 갈아신기용 구조물 또는 발판 설치

### 4단계 축사 내부 매일 소독

축사 출입구, 내부 통로, 환기구 등 집중 소독  
안개분무 소독시설은 매일 2회 소독  
정기적인 설치류 제거



- 사람·가축에 직접적인 소독제 분사 금지
- 가축과 직접 접촉하는 물품소독 철저 및 외부 반출 금지

농장에서의 철저한 방역수칙 준수만이  
가축질병 피해를 막아낼 수 있습니다.



농림축산식품부



농림축산검역본부



가축위생방역지원본부