

보도 일시	2022. 3. 4.(금) 배포 시	배포 일시	2022. 3. 4.(금)
담당 부서 <총괄>	농림축산식품부 AI 종합상황반	책임자	반 장 이동식 (044-201-2511)
		담당자	서기관 유재형 (044-201-2515)

## 전남 고흥 육용오리 농장, 고병원성 조류인플루엔자 확진

고병원성 조류인플루엔자 중앙사고수습본부(본부장 김현수 농림축산식품부 장관, 이하 중수본)는 오늘 전남 고흥 육용오리 농장(약 18천마리 사육)에서 고병원성 조류인플루엔자가 확진(46차, H5N1형)되었다고 밝혔다.

\* (가금농장발생) 46건(11.8.~, 산란계14, 육계4, 오리23, 종계1, 토종닭2, 메추리2 / 세종2, 경기3, 충북10, 충남12, 전북7, 전남11, 경남1)

의심축이 확인된 즉시 초동대응팀을 현장에 투입하여 해당 농장에 대한 출입 통제, 살처분, 역학조사 등 선제적 방역조치를 실시하고 있다.

중수본은 “철새가 아직 완전히 북상하지 않았고, 충남 논산, 경남 하동, 전남 고흥 등 새로운 지역의 가금농장에서 고병원성 조류인플루엔자가 지속 발생하고 있는 만큼, 소독·방역 시설이 설치되지 않은 농장·축사의 부출입구·뒷문 폐쇄와 함께 외부 울타리, 차량 소독시설 등 방역 시설이 적정한지 꼼꼼히 점검해 줄 것”을 강조하였다.

또한 “가금농장 관계자는 바이러스 접촉 가능성이 있는 철새도래지·저수지·소류지·농경지 출입을 삼가고, 출입 차량 2중 소독(고정식+ 고압 분무)을 포함한 농장 4단계 소독 등 방역수칙 준수와 차단방역을 세심히 실천해 줄 것”을 당부하였다.

중수본은 “사육 가금에서 폐사 증가, 산란율·사료 섭취량·활동성 저하 등 의심 증상을 면밀히 관찰하여 이상이 있는 경우 방역 당국으로 즉시 신고할 것”을 재차 당부하였다.

**가축전염병 통합 신고전화 ☎ 1588-9060 / 4060**

**※ 관련 보도 시 자극적인 영상·사진(모자이크 포함)이 보도되지 않도록 적극적인 협조를 요청드립니다.**

붙임 농장 4단계 소독 요령

담당 부서 <총괄>	농림축산식품부 SI 종합상황반	책임자	반 장 이동식 (044-201-2511)
		담당자	서기관 유재형 (044-201-2515)
	농림축산식품부 SI 국내방역반	책임자	반 장 홍기성 (044-201-2551)
		담당자	사무관 김석재 (044-201-2555)
	환경부 야생조류 SI대응상황반	책임자	과 장 박소영 (044-201-7245)
		담당자	사무관 이정원 (044-201-7259)

## 조류인플루엔자(AI)·아프리카돼지열병(ASF) 예방 「농장 4단계 소독」 요령

### 1단계 농장 출입시 소독 철저

농장진입로 폭 2m이상  
생석회 충분히 도포

출입구 고정식 + 고압분무기  
2단계 소독



- 1주일 간격 반복 도포
- 비-눈 내린 후 즉시 재도포
- U자형 소독시설인 경우 고압분무기로 차량의 바퀴와 하부 등 추가 소독

### 2단계 농장 내부 관리 철저

농장 내부(축사 밖)  
매일 청소·소독

부출입구·뒷문 폐쇄



※ 소독약은 용법용량  
권장 희석배수 준수

- 농장 내 **야생조수류 유인 요소**
- 전실미설치 **축사 뒷문(쪽문) 폐쇄** (사료·폐사축왕겨) **매일 청소·소독**
- 방역·소독시설이 설치되지 않은 **농장 부출입구 폐쇄**

### 3단계 축사 출입시 장화 갈아신기·손 소독

축사 출입시 전용장화 갈아신기  
손소독(위생장갑 착용시 포함) 실시

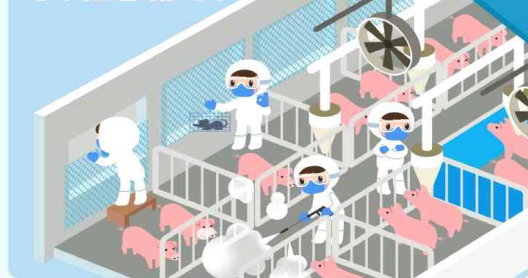


※ 신발소독조 소독약은 2~3일 간격 교체

- 전실에 **전용장화·손소독제** 비치·전실 **매일 소독**
- 신발(장화)에 붙은 **유기물 제거 후 신발소독조 사용**
- **장화 갈아신기용 구조물 또는 발판** 설치

### 4단계 축사 내부 매일 소독

축사 출입구, 내부 통로, 환기구 등 집중 소독  
안개분무 소독시설은 매일 2회 소독  
정기적인 설치류 제거



- 사람·가축에 **직접적인** 소독제 분사 금지
- 가축과 직접 접촉하는 **물품소독 철저 및 외부 반출 금지**

농장에서의 철저한 방역수칙 준수만이  
가축질병 피해를 막아낼 수 있습니다.