



승인(협의)번호
제 32301 호

『월간』

축산물등급판정통계

Monthly Animal Products Grading Statistics

2014. 1.



축산물품질평가원

Korea Institute for Animal Products Quality Evaluation



목 차

▣ 축산물등급판정결과

1. 소	1
가. 등급판정결과	1
나. 등급별 경락가격	5
2. 돼지	8
가. 등급판정결과	8
나. 등급별 경락가격	11
3. 계란	12
4. 닭고기	14
5. 오리고기	15

▣ 주요 통계표

1. 소도체 종별 성별 등급별 출현두수(전국)
2. 소도체 종별 성별 등급별 출현두수(농협음성축산물공판장)
3. 소도체 종별 성별 등급별 경락가격(농협음성축산물공판장)
4. 소도체 시·도별 등급판정결과
5. 소도체 도축장별 등급판정실적
6. 소도체 등급판정 항목별 평균성적표(농협음성축산물공판장)
7. 돼지도체 성별 등급별 출현두수(전국)
8. 돼지도체 성별 등급별 출현두수 및 경락가격(농협음성축산물공판장)
9. 돼지도체 시·도별 등급판정결과
10. 돼지도체 도축장별 등급판정실적
11. 돼지도체 등급판정 항목별 평균성적표(농협음성축산물공판장)

2014년 1월 축산물등급판정결과

1. 소

가. 등급판정결과

- 1월중 소 등급판정두수는 134,800두로 전월(97,062두)대비 38.9% (37,738두) 증가, 전년동기(130,425두)대비 3.4%(4,375두) 증가
- 품종별로는 한우 121,752두(90.3%), 육우 8,586두(6.4%), 젖소 4,462두 (3.3%)였음

- 도축대비 등급판정실적

(단위 : 두, %)

구 분	도축두수	판정대상(A)	판정두수(B)	B/A
누 계(14.1.~1.)	130,380	134,800	134,800	100.0
전월('13.12월)	99,746	97,062	97,062	100.0
당 월(1월)	130,380	134,800	134,800	100.0

- 주) 1. 소는 보통 도축 1일 후에 등급판정 하므로 도축두수와 판정두수는 일치하지 않음
 2. 상기 도축두수는 축산물품질평가원에서 집계한 두수이므로 농림수산식품부 공식 도축두수와 다소 차이가 있을 수 있음

- 품종별 등급판정 두수 및 출현율

(단위 : 두, %)

구 분	계	한 우	육 우	젖 소
전년누계 ('13.1.~1.)	130,425 100.0	118,010 90.5	7,330 5.6	5,085 3.9
금년누계 ('14.1.~1.)	134,800 100.0	121,752 90.3	8,586 6.4	4,462 3.3
전년동기 ('13. 1월)	130,425 100.0	118,010 90.5	7,330 5.6	5,085 3.9
전월('13.12월)	97,062 100.0	87,601 90.3	5,693 5.9	3,768 3.9
당 월(1월)	134,800 100.0	121,752 90.3	8,586 6.4	4,462 3.3

- 주) 젖소는 젖소 암(경산우)을 말하며, 육우는 젖소 암(미경산우)·수·거세, 육용종, 교잡우, 수입생우를 포함한 것임

- 1등급이상 출현율(소전체)

(단위 : 두, %)

구분	당월(A)	전월(B)	증감(A-B)
1등급 이상	57.5	58.7	△1.2
1 ⁺⁺ 등급	8.5	8.8	△0.3
1 ⁺ 등급	19.6	20.2	△0.6
1등급	29.4	29.7	△0.3

- 한우 등급판정두수는 121,752두로 전월(87,601두)대비 39.0%(34,151두) 증가하였고, 전년동기(118,010두)대비 3.2%(3,742두) 증가
 성별비율은 암소 49.0%, 수소 4.1%, 거세우 46.9%로 암소 출현율은 전월(47.5%)대비 1.5%P 증가하였고, 수소는 전월(2.5%)대비 1.6%P 증가, 수소의 거세율은 92.0%로 전월(95.2%)대비 3.2%P 감소

- 한우 성별 등급판정두수

(단위 : 두, %)

구분	계	암	수	거세	수소 거세율
전년누계 ('13.1~1.)	118,010 100.0	62,708 53.1	4,393 3.7	50,909 43.1	92.1
금년누계 ('14.1~1.)	121,752 100.0	59,719 49.0	4,982 4.1	57,051 46.9	92.0
전년동기 ('13. 1)	118,010 100.0	62,708 53.1	4,393 3.7	50,909 43.1	92.1
전월('13.12월)	87,601 100.0	41,589 47.5	2,217 2.5	43,795 50.0	95.2
당월(1월)	121,752 100.0	59,719 49.0	4,982 4.1	57,051 46.9	92.0

- 한우 육질 1등급이상 출현율은 63.0%로 전월(64.3%)대비 1.3%P 감소, 전년동기(61.2%)대비 1.8%P 증가하였고, 2등급은 26.2%, 3등급은 10.7%, 등외등급은 0.2%였음
 한우 육량 A등급은 31.7%로 전월(28.9%)대비 2.8%P 증가

- 한우 등급별 출현율 추이

(단위 : 두, %)

구 분	판정두수		육질등급						육량등급				
	전 체	한 우	1 ⁺⁺	1 ⁺	1	소계	2	3	A	B	C	등외	
2008	767,671	588,003	7.5	19.5	27.0	54.0	25.2	19.9	36.4	49.8	12.8	0.9	
2009	813,854	643,930	8.6	20.5	27.6	56.7	24.7	17.9	36.3	49.7	13.2	0.8	
2010	750,673	602,016	9.7	22.7	30.7	63.1	25.2	11.0	30.0	53.0	16.3	0.7	
2011	850,062	718,256	9.2	22.6	30.6	62.4	25.5	11.6	28.9	51.7	18.9	0.6	
2012	967,574	842,771	9.3	20.2	28.6	58.0	27.3	14.1	29.7	51.6	18.1	0.6	
2013	1,069,459	959,751	9.2	21.0	31.0	61.3	27.1	11.2	31.2	48.0	20.4	0.4	
2013	1월(A)	130,425	118,010	10.2	21.7	29.3	61.2	26.9	11.6	30.6	48.2	20.9	0.3
	1~1.(B)	130,425	118,010	10.2	21.7	29.3	61.2	26.9	11.6	30.6	48.2	20.9	0.3
	12월(C)	97,062	87,601	9.7	22.2	32.3	64.3	25.9	9.6	28.9	47.2	23.7	0.2
2014	1월(D)	134,800	121,752	9.4	21.6	32.0	63.0	26.2	10.7	31.7	45.8	22.4	0.2
	1~1.(E)	134,800	121,752	9.4	21.6	32.0	63.0	26.2	10.7	31.7	45.8	22.4	0.2
전월대비(D-C)		37,738	34,151	△0.3	△0.6	△0.3	△1.3	0.3	1.1	2.8	△1.4	△1.3	0.0
전년동기대비(D-A)		4,375	3,742	△0.8	△0.1	2.7	1.8	△0.7	△0.9	1.1	△2.4	1.5	△0.1
전년누계대비(E-B)		4,375	3,742	△0.8	△0.1	2.7	1.8	△0.7	△0.9	1.1	△2.4	1.5	△0.1

- 한우 성별 등급별 판정두수 및 출현율

(단위 : 두, %)

구 분	판정두수				출현율			
	계	암	수	거세	계	암	수	거세
전체	121,752	59,719	4,982	57,051	100.0	100.0	100.0	100.0
1 ⁺⁺ 등급	11,426	1,852	4	9,570	9.4	3.1	0.1	16.8
1 ⁺ 등급	26,249	7,821	13	18,415	21.6	13.1	0.3	32.3
1등급	39,005	18,813	106	20,086	32.0	31.5	2.1	35.2
2등급	31,876	22,571	947	8,358	26.2	37.8	19.0	14.7
3등급	12,998	8,507	3,893	598	10.7	14.2	78.1	1.0
등외등급	198	155	19	24	0.2	0.3	0.4	-

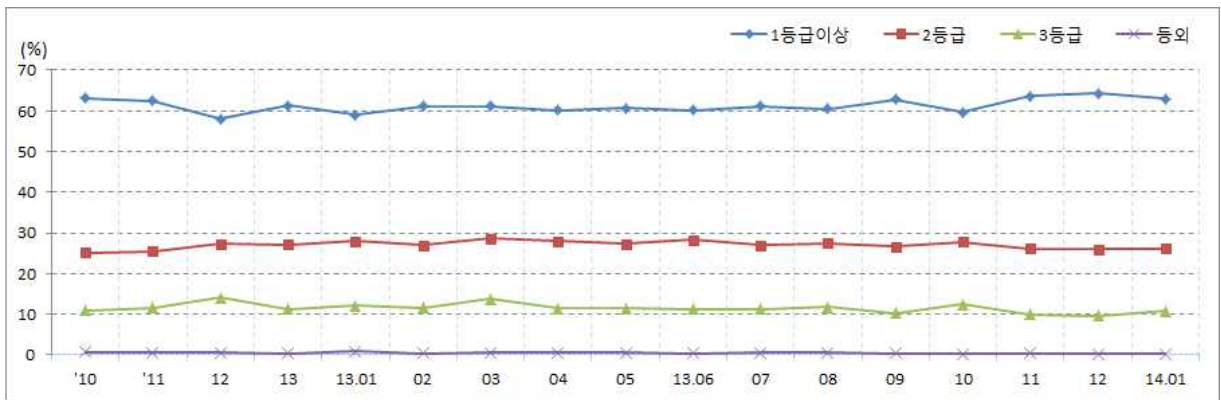
- 한우 1등급이상 출현율

(단위 : %)

구 분	누계(1~1.)	당월(A)	전월(B)	증감(A-B)
1등급 이상	63.0	63.0	64.3	△1.3
1 ⁺⁺ 등급	9.4	9.4	9.7	△0.3
1 ⁺ 등급	21.6	21.6	22.2	△0.6
1등급	32.0	32.0	32.3	△0.3
암	47.7	47.7	46.3	1.4
수	2.5	2.5	2.4	0.1
거세	84.3	84.3	84.5	△0.2

주) 성별 출현율(암 47.7%, 수 2.5%, 거세 84.3%)은 한우 성별 두수 중 1등급 이상의 출현율을 나타냄

- 한우 육질등급별 출현율 추이



(단위 : %)

구분	2010	2011	2012	2013	2013.1	2	3	4	5	6	7	8	9	10	11	12	2014.1
1등급 이상	63.1	62.4	58.03	61.3	59.0	61.2	61.2	60.2	60.6	60.2	61.1	60.5	62.8	59.7	63.6	64.3	63.0
2등급	25.2	25.5	27.3	27.1	27.9	26.9	28.6	28.0	27.3	28.2	27.0	27.4	26.6	27.7	26.1	25.9	26.2
3등급	11.0	11.6	14.1	11.2	12.1	11.6	13.7	11.4	11.4	11.2	11.3	11.7	10.3	12.4	9.9	9.6	10.7
등외등급	0.7	0.6	0.6	0.4	0.9	0.3	0.5	0.5	0.6	0.4	0.6	0.5	0.3	0.2	0.3	0.2	0.2

- 육우 등급판정두수는 8,586두로 전월(5,693두)대비 50.8%(2,893두)증가, 전년동기(7,330두)대비 17.1%(1,256두)증가하였으며, 성별비율은 암 13.2%(1,131두), 수 8.1%(692두), 거세 78.8%(6,763두)로 나타남
육우 육질 1등급이상 출현율은 9.5%로 전월(10.0%)대비 0.5%P 감소, 전년동기(8.6%)대비 0.9%P 증가하였다. 2등급은 36.5%로 전월(37.8%)대비 1.3%P 감소하였고, 3등급은 53.5%로 전월(51.3%)대비 2.2%P 증가

- 육우 등급별 두수 및 출현율

(단위 : 두, %)

구 분	계	1 ⁺⁺ 등급	1 ⁺ 등급	1등급	2등급	3등급	등 외
누 계	8,586	10	153	653	3,132	4,597	41
(‘14.1.~1.)	100.0	0.1	1.8	7.6	36.5	53.5	0.5
전 월(12월)	5,693	10	117	440	2,153	2,919	54
	100.0	0.2	2.1	7.7	37.8	51.3	0.9
당 월(1월)	8,586	10	153	653	3,132	4,597	41
	100.0	0.1	1.8	7.6	36.5	53.5	0.5

나. 등급별 경락가격

- 전국도매시장의 한우도체 kg당 평균경락가격은 14,376원으로 전월(14,177원)대비 199원 상승, 전년동기(13,158원)대비 1,218원 상승
 등급별 경락단가는 1⁺⁺등급의 경우 17,445원으로 전월대비 112원 상승, 1⁺등급은 15,724원으로 전월대비 113원 상승, 1등급은 14,496원으로 전월대비 132원 상승, 2등급은 12,626원으로 전월대비 482원 상승, 3등급은 11,026원으로 전월대비 542원 상승

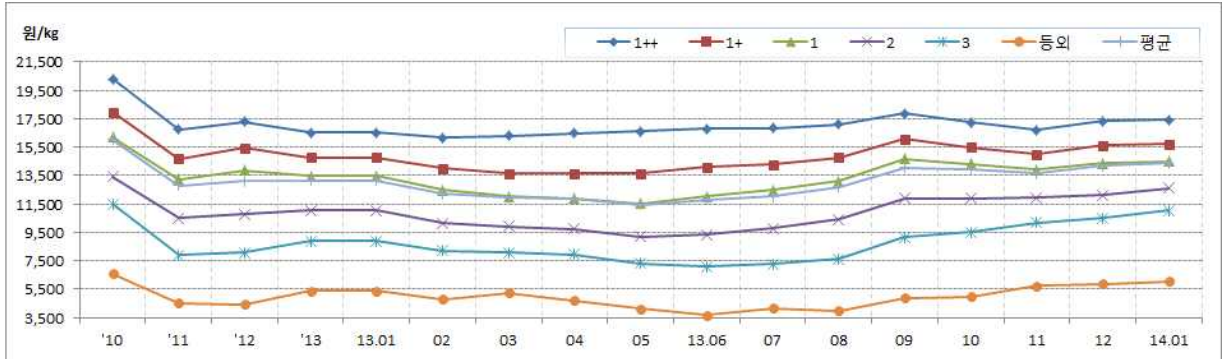
- 한우 등급별 출현율 및 경락가격

(단위 : %, 원/kg)

구 분	출현율	당월가격(A)	가격비중	전월가격(B)	증감(A-B)
1 ⁺⁺ 등급	9.4	17,445	100.0	17,333	112
1 ⁺ 등급	21.6	15,724	90.1	15,611	113
1등급	32	14,496	83.1	14,364	132
2등급	26.2	12,626	72.4	12,144	482
3등급	10.7	11,026	63.2	10,484	542
등 외	0.2	6,045	34.7	5,884	161
평 균	100.0	14,376	82.4	14,177	199

주) 가격은 전국도매시장 기준 경락가격(결함제외)이며, 출현율은 전국비율, 평균가격은 등외·결함을 제외한 가격, 가격비중은 최상위등급(1⁺⁺)을 100으로 기준했을 때임

- 한우도체 육질등급별 평균경락가격 추이(전국)



(단위 : 원/kg)

구분	2010	2011	2012	2013	2013.1	2	3	4	5	6	7	8	9	10	11	12	2014.1
1++등급	20,323	16,749	17,269	16,844	16,540	16,181	16,290	16,463	16,596	16,799	16,824	17,119	17,855	17,247	16,708	17,333	17,445
1+등급	17,949	14,666	15,458	14,661	14,765	13,991	13,632	13,672	13,666	14,098	14,259	14,776	16,074	15,474	14,999	15,611	15,724
1등급	16,232	13,265	13,874	13,114	13,466	12,462	12,052	11,891	11,536	12,048	12,493	13,122	14,674	14,310	13,934	14,364	14,496
2등급	13,420	10,497	10,773	10,656	11,046	10,145	9,924	9,742	9,185	9,321	9,785	10,393	11,899	11,888	11,945	12,144	12,626
3등급	11,505	7,883	8,082	8,468	8,893	8,230	8,080	7,931	7,315	7,078	7,263	7,637	9,141	9,522	10,180	10,484	11,026
등외등급	6,606	4,547	4,448	4,710	5,364	4,781	5,264	4,720	4,107	3,670	4,163	3,996	4,870	4,974	5,737	5,884	6,045
평균	16,037	12,782	13,121	12,795	13,158	12,207	11,921	11,845	11,439	11,790	12,039	12,695	14,043	13,931	13,666	14,177	14,376

주) 전국도매시장 한우가격(결함제외)이며, 평균은 등외·결함을 제외한 가격임

○ 전국도매시장의 육우도체 kg당 평균경락가격은 8,217원으로 전월(7,510원)대비 707원 상승, 전년동기(9,060)대비 843원 하락

등급별 경락단가는 1++등급의 경우 12,703원으로 전월대비 1,833원 상승, 1+등급은 11,423원으로 전월대비 570원 상승, 1등급은 10,224원으로 전월 대비 566원 상승, 2등급은 8,837원으로 전월대비 815원 상승, 3등급은 7,488원으로 전월대비 628원 상승

- 육우 등급별 출현율 및 경락가격

(단위 : %, 원/kg)

구 분	출현율	당월가격(A)	가격비중	전월가격(B)	증감(A-B)
1 ⁺⁺ 등급	0.1	12,703	100.0	10,870	1,833
1 ⁺ 등급	1.8	11,423	89.9	10,853	570
1등급	7.6	10,224	80.5	9,658	566
2등급	36.5	8,837	69.6	8,022	815
3등급	53.5	7,488	58.9	6,860	628
등 외	0.5	4,226	33.3	4,520	△294
평 균	100.0	8,217	64.7	7,510	707

주) 가격은 전국도매시장 기준 경락가격(결함제외)이며, 출현율은 전국비율, 평균가격은 등외·결함을 제외한 가격, 가격비중은 최상위등급을 100으로 기준했을 때임

2. 돼 지

가. 등급판정 결과

○ 등급판정 실적

1월 돼지도체 등급판정두수는 1,412,587두로 전월(1,417,037) 대비 0.3%(4,450두) 감소, 전월동기(1,482,519두) 대비 4.7%(69,932두) 감소

- 도축 및 판정두수

(단위 : 두, %)

구 분	도축두수	판정대상(A)	판정두수(B)	B/A
누계(1.~1.)	1,413,996	1,412,587	1,412,587	100.0
전월('13.12월)	1,418,733	1,417,037	1,417,037	100.0
당 월(1월)	1,413,996	1,412,587	1,412,587	100.0

주) 도축두수는 축산물품질평가원에서 집계한 두수이므로 농림수산식품부 공식 도축두수와 차이가 있을 수 있음

- 1등급이상 출현율

(단위 : %)

구 분	당 월(A)	전 월(B)	증 감(A-B)
1등급 이상	62.4	63.6	△1.2
1 ⁺ 등급	27.3	28.1	△0.8
1등급	35.1	35.5	△0.4

주) 2013년 7월 1일 부터 돼지등급판정기준 개정에 따라 육질과 규격등급을 통합하여 집계
2013년 7월 1일 이전자료는 육질등급으로 집계

- 등급별 판정두수 및 출현율

(단위 : 두, %)

구 분	누 계 (1~ 1월)	당월(1월)	13개도매시장 경매두수	일반작업장 및 미경매 두수
계	1,412,587	1,412,587	176,166	1,236,421
1 ⁺ 등급	385,269	385,269	37,256	348,013
	27.3	27.3	21.1	28.1
1등급	496,250	496,250	53,695	442,555
	35.1	35.1	30.5	35.8
2등급	475,160	475,160	68,945	406,215
	33.6	33.6	39.1	32.9
등외	55,908	55,908	16,270	39,638
	4.0	4.0	9.2	3.2

주) 2013년 7월 1일 부터 돼지등급판정기준 개정에 따라 육질과 규격등급을 통합하여 집계

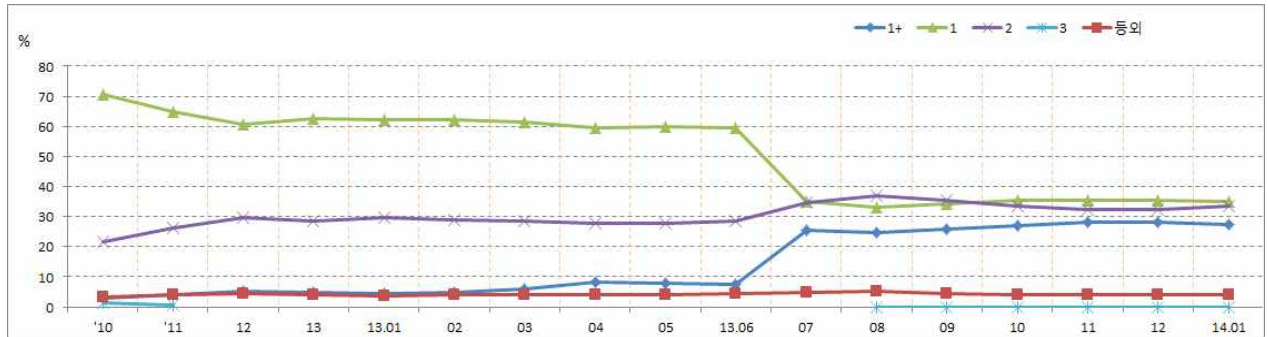
- 돼지도체 연도별 등급판정두수 및 등급별 출현율

(단위 : 두, %)

구 분	판정두수	(육질)등급				규격 등급					
		1 ⁺	1	2	3	A	B	C	D	등외	
2008	13,757,324	1.4	65.5	27.3	1.8	37.0	30.1	16.4	12.4	4.0	
2009	13,888,063	2.3	70.0	22.8	1.5	38.9	30.5	15.5	11.6	3.4	
2010	14,589,063	3.0	70.6	21.7	1.4	39.7	30.2	15.4	11.4	3.3	
2011	10,818,691	4.0	64.9	26.3	0.7	37.6	28.7	23.0	6.6	4.1	
2012	14,018,093	5.1	60.7	29.6	-	38.1	28.6	28.8	-	4.5	
2013	16,107,821	16.6	47.6	31.4	-	39.1	28.8	27.9	-	4.3	
2013	1월(A)	1,482,519	4.4	62.2	29.7	-	38.4	28.8	29.0	-	3.8
	1~1.(B)	1,482,519	4.4	62.2	29.7	-	38.4	28.8	29.0	-	3.8
	12월(C)	1,417,037	28.1	35.5	32.5	-	-	-	-	-	3.9
2014	1월(D)	1,412,587	27.3	35.1	33.6	-	-	-	-	-	4.0
	1~1.(E)	1,412,587	27.3	35.1	33.6	-	-	-	-	-	4.0
전월대비(D-C)	△4,450	△0.8	△0.4	1.1	-	-	-	-	-	0.1	
전년동기대비(D-A)	△69,932	22.9	△27.1	3.9	-	-	-	-	-	0.2	
전년누계대비(E-B)	△69,932	22.9	△27.1	3.9	-	-	-	-	-	0.2	

주) 1. 2011년 6월 1일 부터 돼지등급판정기준개정(육질 3등급, 규격 D등급은 기준에서 제외)
 2. 2013년 7월 1일 부터 돼지등급판정기준개정(1+, 1, 2, 등외등급으로 집계)

- 돼지도체 등급별 출현율 추이



(단위 : %)

구분	2010	2011	2012	2013	2013.1	2	3	4	5	6	7	8	9	10	11	12	2014.1
1+	3.0	4.0	5.1	16.6	4.4	4.7	5.9	8.3	8.0	7.4	25.6	24.6	25.8	27.0	27.9	28.1	27.3
1	70.6	64.9	60.7	67.6	62.2	62.1	61.3	59.7	60.0	59.5	34.9	33.3	34.1	35.3	35.4	35.5	35.1
2	21.7	26.3	29.6	31.4	29.7	28.9	28.7	27.9	27.8	28.5	34.6	37.0	35.6	33.4	32.6	32.5	33.6
3	1.4	0.7	-	-	-	-	-	-	-	-	-	-	-	-	-	-	-
등외	3.3	4.1	4.5	4.3	3.8	4.2	4.1	4.1	4.2	4.6	4.9	5.1	4.5	4.2	4.1	3.9	4.0

- 주) 1. 2011년 6월 1일 부터 돼지등급판정기준개정(육질 3등급, 규격 D등급 기준에서 제외)
 2. 2013년 7월 1일 부터 돼지등급판정기준개정(1+, 1, 2, 등외등급으로 집계)

나. 등급별 경락가격

- 전국 돼지도체(탕박) kg당 평균경락가격은 3,462원으로 전월(3,868원) 대비 406원 하락(등외 제외)

등급별로는 1⁺등급은 3,640원으로 전월 육질등급 대비 393원 하락, 1등급은 3,510원으로 전월 육질등급 대비 401원 하락, 2등급은 3,331으로 전월육질 등급 대비 402원 하락, 1⁺등급과 2등급간 309원의 가격 차이를 보이고 있음.

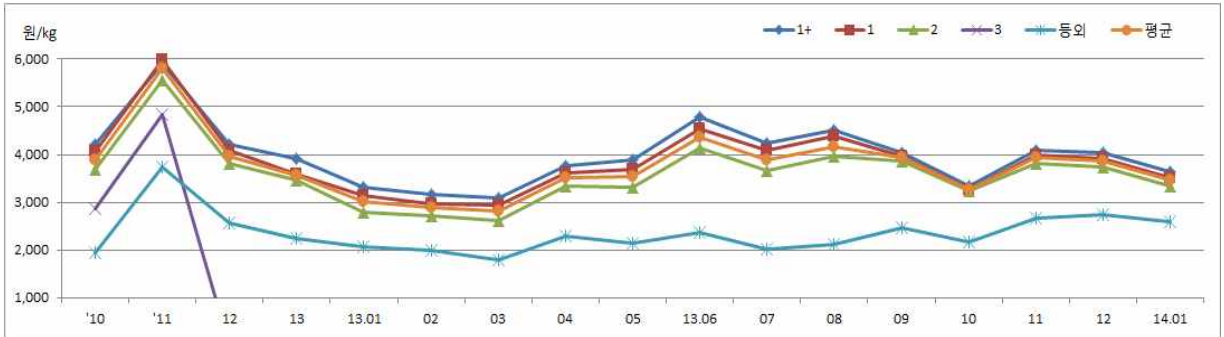
- 전국 돼지도체 등급별 출현율 및 경락가격(탕박)

(단위 : %, 원/kg)

구 분	출현율	당월가격(A)	가격비중	전월가격(B)	증감(A-B)
1 ⁺ 등급	27.5	3,640	100	4,033	△393
1등급	35.2	3,510	96.4	3,911	△401
2등급	33.8	3,331	91.5	3,733	△402
등외	3.5	2,589	71.1	2,744	△155
평 균		3,462	95.1	3,868	△406

- 주) 1. 가격은 전국도매시장 경락가격이며, 출현율은 탕박도체의 전국 비율, 가격비중은 최상위등급을 100으로 기준했을 때임
 2. 평균가격은 등외등급을 제외한 전체평균 가격임
 3. 2013년 7월 1일 부터 돼지등급판정기준개정(등급이 1⁺, 1, 2, 등외등급으로 변경)

- 돼지도체(탕박) 등급별 경락가격추이



(단위 : 원/kg)

구분	2010	2011	2012	2013	2013.1	2	3	4	5	6	7	8	9	10	11	12	2014.1
1+	4,220	5,899	4,216	3,923	3,304	3,156	3,091	3,765	3,884	4,793	4,241	4,518	4,043	3,336	4,087	4,033	3,640
1	4,065	5,990	4,082	3,581	3,127	2,974	2,928	3,614	3,693	4,526	4,084	4,389	3,961	3,263	3,984	3,911	3,510
2	3,691	5,570	3,811	3,454	2,783	2,713	2,615	3,332	3,311	4,146	3,653	3,954	3,869	3,239	3,816	3,733	3,331
3	2,852	4,837	-	-	-	-	-	-	-	-	-	-	-	-	-	-	-
등외	1,945	3,748	2,563	2,249	2,058	1,990	1,803	2,292	2,141	2,358	2,026	2,124	2,469	2,176	2,659	2,744	2,589
평균	3,891	5,808	3,974	3,571	3,003	2,881	2,812	3,512	3,549	4,374	3,891	4,166	3,929	3,270	3,934	3,868	3,462

- 주) 1. 평균가격은 등외등급 제외된 전국 탕박 평균가격임
 2. 2011년 6월 1일 부터 돼지등급판정기준개정(육질 3등급은 기준에서 폐지됨)
 3. 2013년 7월 1일 부터 돼지등급판정기준개정(육질,규격등급이 1+, 1, 2, 등외 등급으로 변경됨)

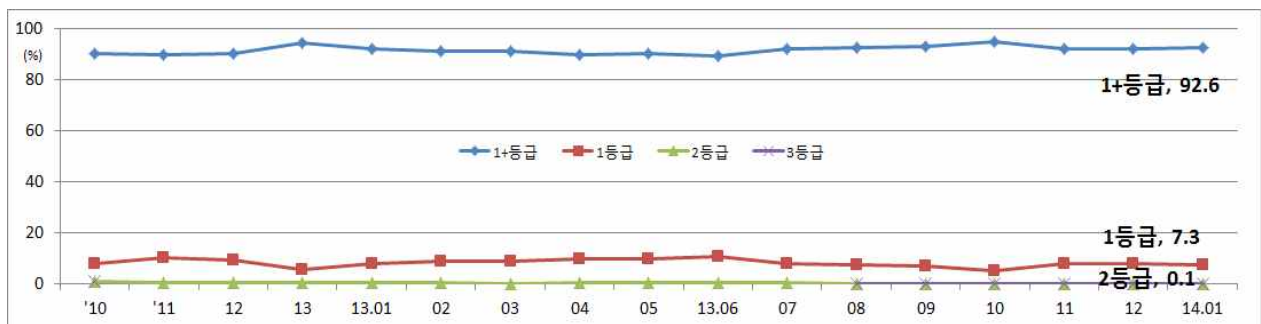
3. 계 란

- 1월 계란등급판정개수는 73,316천개(36개업체)로 전월(82,019천개)대비 10.6%(8,703천개) 감소, 전년동기(35개업체, 58,353천개)대비 25.6%(14,963천개) 증가, 금월 누계는 73,316천개로 전년동기 누계(58,353천개) 대비 25.6% (14,963천개) 증가. 1+등급은 92.6%, 1등급은 7.3%, 2등급은 0.1%, 3등급은 0.0%임

- 등급판정 개수 및 출현율

(단위 : 천개, %)

구 분	판정개수	1+등급		1등급		2등급		3등급		
		개수	비율	개수	비율	개수	비율	개수	비율	
2013	1월(A)	58,353	53,656	92.0	4,523	7.8	174	0.3	-	-
	1.~1.(B)	58,353	53,656	92.0	4,523	7.8	174	0.3	-	-
	12월(C)	82,019	75,321	91.8	6,578	8.0	69	0.1	50	0.1
2014	1월(D)	73,316	67,896	92.6	5,318	7.3	74	0.1	28	-
	1.~1.(E)	73,316	67,896	92.6	5,318	7.3	74	0.1	28	-
전월대비(D-C)		△8,703	△7,425	0.8	△1,260	△0.7	5	0.0	△22	△0.1
전년동기대비(D-A)		14,963	14,240	0.6	795	△0.5	△100	△0.2	28	0.0
전년누계대비(E-B)		14,963	14,240	0.6	795	△0.5	△100	△0.2	28	0.0
중 량 규 격	왕란	569	371	65.2	198	34.8	-	-	-	-
	특란	49,844	45,671	91.6	4,070	8.2	74	0.1	28	0.1
	대란	22,772	21,722	95.4	1,049	4.6	-	-	-	-
	중란	131	131	100.0	-	-	-	-	-	-
	소란	-	-	-	-	-	-	-	-	-



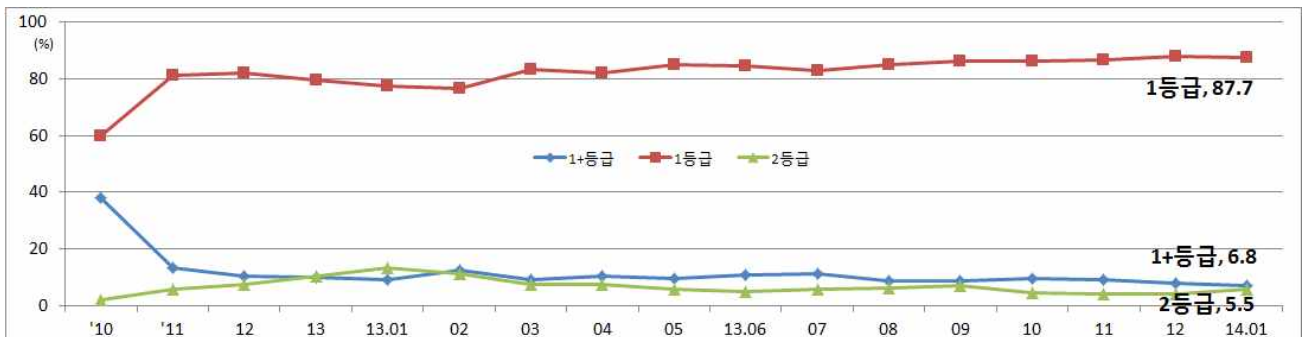
4. 닭고기

- 1월 닭고기 등급판정수수수는 5,040천수(29개업체)로 전월(28개업체, 7,377천수) 대비 31.7%(2,337천수) 감소, 전년동기(27개업체, 4,893천수)대비 3.0%(147천수) 증가, 금년누계는 5,040천수로 전년동기누계(4,893천수) 대비 3.0%(147천수) 증가하였고, 1⁺등급은 342천수(6.8%), 1등급은 4,422천수(87.7%), 2등급은 276천수(5.5%) 임

- 등급판정 수수 및 출현율

(단위 : 천수, %)

구 분	판정개수	1 ⁺ 등급		1등급		2등급		
		개수	비율	개수	비율	개수	비율	
2013	1월(A)	4,893	451	9.2	3,787	77.4	656	13.4
	1.~1.(B)	4,893	451	9.2	3,787	77.4	656	13.4
	12월(C)	7,377	591	8.0	6,483	87.9	302	4.1
2014	1월(D)	5,040	342	6.8	4,422	87.7	276	5.5
	1.~1.(E)	5,040	342	6.8	4,422	87.7	276	5.5
전월대비(D-C)		△2,337	△249	△1.2	△2,061	△0.2	△26	1.4
전년동기대비(D-A)		147	△109	△2.4	635	10.3	△380	△7.9
전년누계대비(E-B)		147	△109	△2.4	635	10.3	△380	△7.9



5. 오리고기

- 1월 오리등급판정수수수는 307천수(15개업체)로 전월 (14개업체, 626천수) 대비 51.0%(319천수) 감소. 전년동기(14개업체, 281천수)대비 9.1% (26천수) 증가, 금년누계는 307천수로 전년동기누계(281천수) 대비 9.1% (26천수) 증가

- 등급판정 수수

(단위 : 천수, %)

구 분	판정수수	1 ⁺ 등급		1등급		2등급		
		개수	비율	개수	비율	개수	비율	
2013	1월(A)	281	-	-	281	100.0	-	-
	1.~1.(B)	281	-	-	281	100.0	-	-
	12월(C)	626	8	1.2	619	98.8	-	-
2014	1월(D)	307	1	0.3	306	99.6	-	-
	1.~12.(E)	307	1	0.3	306	99.6	-	-
전월대비(D-C)		△319	△7	△0.9	△313	0.8	-	0.0
전년동기대비(D-A)		26	1	0.3	24	△0.4	-	0.0
전년누계대비(E-B)		26	1	0.3	24	△0.4	-	0.0

주) 2012년 7월 1일 부터 오리고기 등급판정 실시

주요 통계표(Tables)

이용자를 위하여

1. 본 통계표는 축산물등급판정과정에서 얻어진 결과를 기준으로 수록하였음
2. 등급판정은 소의 경우 도축 후 보통 1일 후에 실시되기 때문에 같은 기간을 조회하여도 도축두수와 판정두수가 차이가 있으며, 돼지의 경우는 당일 판정하는 방법과 1일 후에 판정하는 방법으로 이원화 하여 판정하고 등급판정제외대상이 있으므로 도축두수와 판정두수가 일치하지 않음
3. 육우는 젓소 암소 중 미경산우, 젓소 수, 젓소 거세우, 육용우, 교잡우, 수입생우 등을, 젓소는 젓소 암 중 경산우만을 일컬음
4. 도매시장의 경우 두수는 판정두수를, 가격은 경락두수의 가격을 일컬음
5. 농협서울공판장이 2011. 3. 1일 농협음성공판장으로 이전함에 따라 농협음성공판장 결과로 대체함
6. 통계표에 사용된 부호 중 ‘-’는 ‘해당숫자 없음’을 의미함

※ 통계표는 통계표(14. 1.).pdf 파일을 참고하시기 바랍니다.

1. 소도체 종별 성별 등급별 출현두수(전국)
2. 소도체 종별 성별 등급별 출현두수(전국 도매시장)
3. 소도체 종별 성별 등급별 경락가격(전국 도매시장)
4. 소도체 시·도별 등급판정결과
5. 소도체 도축장별 등급판정실적
6. 소도체 등급판정 항목별 평균성적표(전국 도매시장)
7. 돼지도체 성별 등급별 출현두수(전국)
8. 돼지도체 성별 등급별 출현두수 및 경락가격(전국 도매시장)
9. 돼지도체 시·도별 등급판정결과
10. 돼지도체 도축장별 등급판정실적
11. 돼지도체 등급판정 항목별 평균성적표(전국 도매시장)

◆ 통계자료 등에 대한 문의사항은 R&BD센터
정보조사팀(031-390-5577)로 연락하시기 바랍니다.

「월간」 축산물등급판정통계 (2014년 1월)

축산물품질평가원

경기도 군포시 용호1로 46번지

우 : 435-010

자유로이 인용·전재할 수 있으나, 출처를 반드시 명시하여 주시기
바랍니다.