



승인(협의)번호
제 32301 호

『월간』

축산물등급판정통계

Monthly Animal Products Grading Statistics

2014. 2.



축산물품질평가원

Korea Institute for Animal Products Quality Evaluation



목 차

▣ 축산물등급판정결과

1. 소	1
가. 등급판정결과	1
나. 등급별 경락가격	5
2. 돼지	8
가. 등급판정결과	8
나. 등급별 경락가격	11
3. 계란	12
4. 닭고기	14
5. 오리고기	15

▣ 주요 통계표

1. 소도체 종별 성별 등급별 출현두수(전국)
2. 소도체 종별 성별 등급별 출현두수(농협음성축산물공판장)
3. 소도체 종별 성별 등급별 경락가격(농협음성축산물공판장)
4. 소도체 시·도별 등급판정결과
5. 소도체 도축장별 등급판정실적
6. 소도체 등급판정 항목별 평균성적표(농협음성축산물공판장)
7. 돼지도체 성별 등급별 출현두수(전국)
8. 돼지도체 성별 등급별 출현두수 및 경락가격(농협음성축산물공판장)
9. 돼지도체 시·도별 등급판정결과
10. 돼지도체 도축장별 등급판정실적
11. 돼지도체 등급판정 항목별 평균성적표(농협음성축산물공판장)

2014년 2월 축산물등급판정결과

1. 소

가. 등급판정결과

- 2월중 소 등급판정두수는 60,076두로 전월(134,800두)대비 55.4% (74,724두) 감소, 전년동기(74,183두)대비 19.0%(14,107두) 감소
- 품종별로는 한우 51,653두(86%), 육우 4,426두(7.4%), 젓소 3,997두 (6.7%)였음

- 도축대비 등급판정실적

(단위 : 두, %)

구 분	도축두수	판정대상(A)	판정두수(B)	B/A
누 계(14.1.~2.)	191,923	194,876	194,876	100.0
전월(1월)	130,380	134800	134800	100.0
당 월(2월)	61,543	60,076	60,076	100.0

- 주) 1. 소는 보통 도축 1일 후에 등급판정 하므로 도축두수와 판정두수는 일치하지 않음
 2. 상기 도축두수는 축산물품질평가원에서 집계한 두수이므로 농림수산식품부 공식 도축두수와 다소 차이가 있을 수 있음

- 품종별 등급판정 두수 및 출현율

(단위 : 두, %)

구 분	계	한 우	육 우	젓 소
전년누계 ('13.1.~2.)	204,608 100.0	183,046 89.5	12,072 5.9	9,490 4.6
금년누계 ('14.1.~2.)	194,876 100.0	173,405 89.0	13,012 6.7	8,459 4.3
전년동기 ('13. 2월)	74,183 100.0	65,036 87.7	4,742 6.4	4,405 5.9
전월(1월)	134,800 100.0	121,752 90.3	8,586 6.4	4,462 3.3
당 월(2월)	60,076 100.0	51,653 86.0	4,426 7.4	3,997 6.7

- 주) 젓소는 젓소 암(경산우)을 말하며, 육우는 젓소 암(미경산우)·수·거세, 육용종, 교잡우, 수입생우를 포함한 것임

- 1등급이상 출현율(소전체)

(단위 : 두, %)

구분	당월(A)	전월(B)	증감(A-B)
1등급 이상	56.0	57.5	△1.5
1 ⁺⁺ 등급	8.2	8.5	△0.3
1 ⁺ 등급	18.5	19.6	△1.1
1등급	29.3	29.4	△0.1

- 한우 등급판정두수는 51,653두로 전월(121,752두)대비 57.6%(70,099두) 감소, 전년동기(65,036두)대비 20.6%(13,383두) 감소
 성별비율은 암소 48.3%, 수소 2.9%, 거세우 48.8%로 암소 출현율은 전월(49.0%)대비 0.7%P 감소, 수소는 전월(4.1%)대비 1.2%P 감소, 수소의 거세율은 94.3%로 전월(92.0%)대비 2.3%P 증가

- 한우 성별 등급판정두수

(단위 : 두, %)

구분	계	암	수	거세	수소 거세율
전년누계 ('13.1~2.)	183,046 100.0	100,818 55.1	7,459 4.1	74,769 40.8	90.9
금년누계 ('14.1~2.)	173,405 100.0	84,660 48.8	6,501 3.7	82,244 47.4	92.7
전년동기 ('13. 2)	65,036 100.0	38,110 58.6	3,066 4.7	23,860 36.7	88.6
전월(1월)	121,752 100.0	59,719 49.0	4,982 4.1	57,051 46.9	92.0
당월(2월)	51,653 100.0	24,941 48.3	1,519 2.9	25,193 48.8	94.3

- 한우 육질 1등급이상 출현율은 64.3%로 전월(63.0%)대비 1.3%P 증가, 전년동기(57.3%)대비 7.0%P 증가, 2등급은 26.0%, 3등급은 9.5%, 등외등급은 0.3%였음
 한우 육량 A등급은 31.4%로 전월(31.7%)대비 0.3%P 감소

- 한우 등급별 출현율 추이

(단위 : 두, %)

구 분	판정두수		육질등급						육량등급				
	전 체	한 우	1 ⁺⁺	1 ⁺	1	소계	2	3	A	B	C	등외	
2008	767,671	588,003	7.5	19.5	27.0	54.0	25.2	19.9	36.4	49.8	12.8	0.9	
2009	813,854	643,930	8.6	20.5	27.6	56.7	24.7	17.9	36.3	49.7	13.2	0.8	
2010	750,673	602,016	9.7	22.7	30.7	63.1	25.2	11.0	30.0	53.0	16.3	0.7	
2011	850,062	718,256	9.2	22.6	30.6	62.4	25.5	11.6	28.9	51.7	18.9	0.6	
2012	967,574	842,771	9.3	20.2	28.6	58.0	27.3	14.1	29.7	51.6	18.1	0.6	
2013	1,069,459	959,751	9.2	21.0	31.0	61.3	27.1	11.2	31.2	48.0	20.4	0.4	
2013	2월(A)	74,183	65,036	8.7	19.2	29.4	57.3	28.6	13.7	32.4	47.3	19.8	0.5
	1~2.(B)	204,608	183,046	9.7	20.8	29.3	59.8	27.5	12.4	31.3	47.9	20.5	0.3
2014	1월(C)	134,800	121,752	9.4	21.6	32.0	63.0	26.2	10.7	31.7	45.8	22.4	0.2
	2월(D)	60,076	51,653	9.5	21.4	33.4	64.3	26.0	9.5	31.4	45.8	22.5	0.3
	1~2.(E)	194,876	173,405	9.4	21.5	32.4	63.4	26.1	10.3	31.6	45.8	22.4	0.2
전월대비(D-C)	△74,724	△70,099	0.1	△0.2	1.4	1.3	△0.2	△1.2	△0.3	0.0	0.1	0.1	
전년동기대비(D-A)	△14,107	△13,383	0.8	2.2	4.0	7.0	△2.6	△4.2	△1.0	△1.5	2.7	△0.2	
전년누계대비(E-B)	△9,732	△9,641	△0.3	0.7	3.1	3.6	△1.4	△2.1	0.3	△2.1	1.9	△0.1	

- 한우 성별 등급별 판정두수 및 출현율

(단위 : 두, %)

구 분	판정두수				출현율			
	계	암	수	거세	계	암	수	거세
전체	51,653	24,941	1,519	25,193	100.0	100.0	100.0	100.0
1 ⁺⁺ 등급	4,897	819	0	4,078	9.5	3.3	-	16.2
1 ⁺ 등급	11,066	3,160	3	7,903	21.4	12.7	0.2	31.4
1등급	17,228	8,027	40	9,161	33.4	32.2	2.6	36.4
2등급	13,422	9,310	315	3,797	26.0	37.3	20.7	15.1
3등급	4,885	3,508	1,144	233	9.5	14.1	75.3	0.9
등외등급	155	117	17	21	0.3	0.5	1.1	0.1

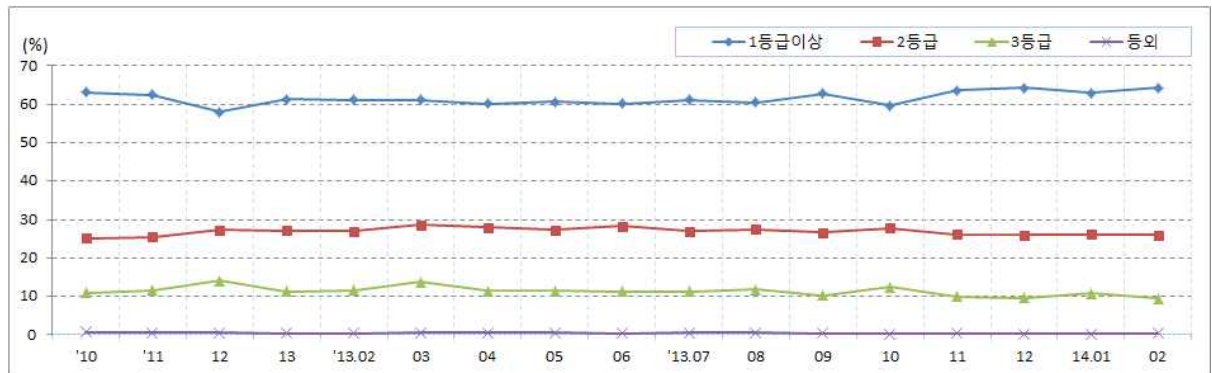
- 한우 1등급이상 출현율

(단위 : %)

구 분	누계(1~2.)	당월(A)	전월(B)	증감(A-B)
1등급 이상	63.4	64.3	63.0	1.3
1 ⁺⁺ 등급	9.4	9.5	9.4	0.1
1 ⁺ 등급	21.5	21.4	21.6	△0.2
1등급	32.4	33.4	32.0	1.4
암	47.8	48.1	47.7	0.4
수	2.6	2.8	2.5	0.3
거세	84.2	83.9	84.3	△0.4

주) 성별 출현율(암 48.2%, 수 2.8%, 거세 84.0%)은 한우 성별 두수 중 1등급 이상의 출현율을 나타냄

- 한우 육질등급별 출현율 추이



(단위 : %)

구분	2010	2011	2012	2013	2013.2	3	4	5	6	7	8	9	10	11	12	2014.1	2
1등급 이상	63.1	62.4	58.03	61.3	61.2	61.2	60.2	60.6	60.2	61.1	60.5	62.8	59.7	63.6	64.3	63.0	64.3
2등급	25.2	25.5	27.3	27.1	26.9	28.6	28.0	27.3	28.2	27.0	27.4	26.6	27.7	26.1	25.9	26.2	26.0
3등급	11.0	11.6	14.1	11.2	11.6	13.7	11.4	11.4	11.2	11.3	11.7	10.3	12.4	9.9	9.6	10.7	9.5
등외등급	0.7	0.6	0.6	0.4	0.3	0.5	0.5	0.6	0.4	0.6	0.5	0.3	0.2	0.3	0.2	0.2	0.3

- 육우 등급판정두수는 4,426두로 전월(8,586두)대비 48.5%(4,160두)감소, 전년동기(4,742두)대비 6.7%(316두) 감소하였고, 성별비율은 암 7.9%(348두), 수 8.1%(358두), 거세 84.0%(3,720두)로 나타남
 육우 육질 1등급이상 출현율은 9.7%로 전월(9.5%)대비 0.2%P 증가, 전년동기(7.7%)대비 2.0%P 증가하였고, 2등급은 38.3%로 전월(36.5%)대비 1.8%P 증가, 3등급은 50.9%로 전월(53.5%)대비 2.6%P 감소.
 육우 육량 A등급은 5.3%로 전월(5.2%)대비 0.1%P 증가

- 육우 등급별 두수 및 출현율

(단위 : 두, %)

구 분	계	1 ⁺⁺ 등급	1 ⁺ 등급	1등급	2등급	3등급	등 외
누 계	13,012	17	224	1,005	4,825	6,849	92
(‘14.1.~2.)	100.0	0.1	1.7	7.7	37.1	52.6	0.7
전 월(1월)	8,586	10	153	653	3,132	4,597	41
	100.0	0.1	1.8	7.6	36.5	53.5	0.5
당 월(2월)	8,586	7	71	352	1,693	2,252	51
	100.0	0.2	1.6	8.0	38.3	50.9	1.2

나. 등급별 경락가격

- 전국도매시장의 한우도체 kg당 평균경락가격은 13,584원으로 전월(14,376원)대비 792원 하락, 전년동기(12,207원)대비 1,377원 상승
 등급별 경락단가는 1⁺⁺등급의 경우 16,778원으로 전월대비 667원 하락, 1⁺등급은 14,914원으로 전월대비 810원 하락, 1등급은 13,559원으로 전월 대비 937원 하락, 2등급은 11,882원으로 전월대비 744원 하락, 3등급은 10,422원으로 전월대비 604원 하락

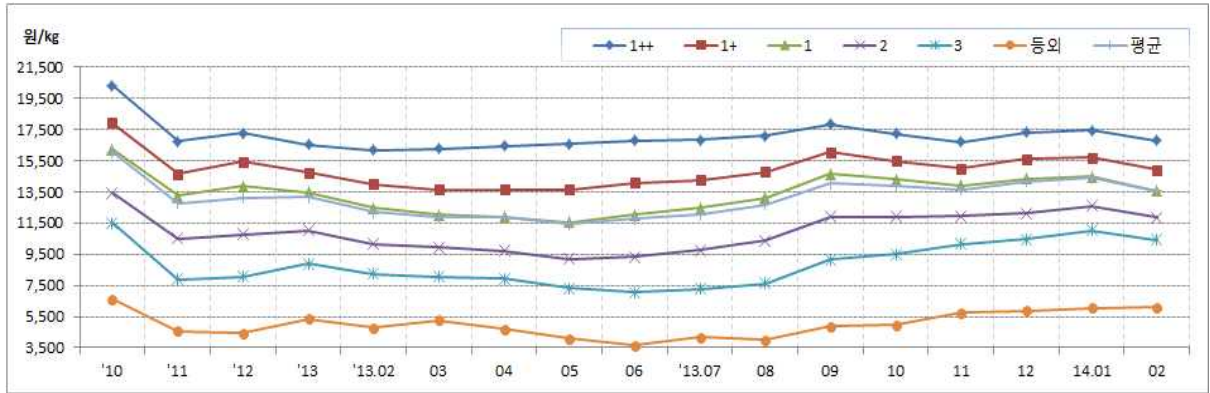
- 한우 등급별 출현율 및 경락가격

(단위 : %, 원/kg)

구 분	출현율	당월가격(A)	가격비중	전월가격(B)	증감(A-B)
1 ⁺⁺ 등급	9.5	16,778	100.0	17,445	△667
1 ⁺ 등급	21.4	14,914	88.9	15,724	△810
1등급	33.4	13,559	80.8	14,496	△937
2등급	26	11,882	70.8	12,626	△744
3등급	9.5	10,422	62.1	11,026	△604
등 외	0.3	6,075	36.2	6,045	30
평 균	100.0	13,584	81	14,376	△792

주) 가격은 전국도매시장 기준 경락가격(결함제외)이며, 출현율은 전국비율, 평균가격은 등 외·결함을 제외한 가격, 가격비중은 최상위등급(1⁺⁺)을 100으로 기준했을 때임

- 한우도체 육질등급별 평균경락가격 추이(전국)



(단위 : 원/kg)

구분	2010	2011	2012	2013	2013.2	3	4	5	6	7	8	9	10	11	12	2014.1	2
1++등급	20,323	16,749	17,269	16,844	16,181	16,290	16,463	16,596	16,799	16,824	17,119	17,855	17,247	16,708	17,333	17,445	16,778
1+등급	17,949	14,666	15,458	14,661	13,991	13,632	13,672	13,666	14,098	14,259	14,776	16,074	15,474	14,999	15,611	15,724	14,914
1등급	16,232	13,265	13,874	13,114	12,462	12,052	11,891	11,536	12,048	12,493	13,122	14,674	14,310	13,934	14,364	14,496	13,559
2등급	13,420	10,497	10,773	10,656	10,145	9,924	9,742	9,185	9,321	9,785	10,393	11,899	11,888	11,945	12,144	12,626	11,882
3등급	11,505	7,883	8,082	8,468	8,230	8,080	7,931	7,315	7,078	7,263	7,637	9,141	9,522	10,180	10,484	11,026	10,422
등외등급	6,606	4,547	4,448	4,710	4,781	5,264	4,720	4,107	3,670	4,163	3,996	4,870	4,974	5,737	5,884	6,045	6,075
평균	16,037	12,782	13,121	12,795	12,207	11,921	11,845	11,439	11,790	12,039	12,695	14,043	13,931	13,666	14,177	14,376	13,584

주) 전국도매시장 한우가격(결함제외)이며, 평균은 등외·결함을 제외한 가격임

○ 전국도매시장의 육우도체 kg당 평균경락가격은 7,141원으로 전월(8,217원)대비 1,076원 하락, 전년동기(8,649)대비 1,508원 하락

등급별 경락단가는 1++등급의 경우 11,025원으로 전월대비 1,678원 하락, 1+등급은 9,515원으로 전월대비 1,908원 하락, 1등급은 8,690원으로 전월대비 1,534원 하락, 2등급은 7,433원으로 전월대비 1,404원 하락, 3등급은 6,617원으로 전월대비 871원 하락

- 육우 등급별 출현율 및 경락가격

(단위 : %, 원/kg)

구 분	출현율	당월가격(A)	가격비중	전월가격(B)	증감(A-B)
1 ⁺⁺ 등급	0.2	11,025	100.0	12,703	△1,678
1 ⁺ 등급	1.6	9,515	86.3	11,423	△1,908
1등급	8	8,690	78.8	10,224	△1,534
2등급	38.3	7,433	67.4	8,837	△1,404
3등급	50.9	6,617	60	7,488	△871
등 외	1.2	3,008	27.3	4,226	△1,218
평 균	100.0	7,141	64.8	8,217	△1,076

주) 가격은 전국도매시장 기준 경락가격(결함제외)이며, 출현율은 전국비율, 평균가격은 등 외·결함을 제외한 가격, 가격비중은 최상위등급을 100으로 기준했을 때임

2. 돼 지

가. 등급판정 결과

○ 등급판정 실적

2월 돼지도체 등급판정두수는 1,334,539두로 전월(1,412,587) 대비 5.5%(78,048두) 감소, 전월동기(1,253,180) 대비 6.5%(81,359두) 증가

- 도축 및 판정두수

(단위 : 두, %)

구 분	도축두수	판정대상(A)	판정두수(B)	B/A
누계(1.~2.)	2,750,978	2,747,126	2,747,126	100.0
전월(1월)	1,413,996	1,412,587	1,412,587	100.0
당 월(2월)	1,336,982	1,334,539	1,334,539	100.0

주) 도축두수는 축산물품질평가원에서 집계한 두수이므로 농림수산식품부 공식 도축두수와 차이가 있을 수 있음

- 1등급이상 출현율

(단위 : %)

구 분	당 월(A)	전 월(B)	증 감(A-B)
1등급 이상	62.6	62.4	0.2
1 ⁺ 등급	27.3	27.3	△0
1등급	35.3	35.1	0.2

주) 2013년 7월 1일 부터 돼지등급판정기준 개정에 따라 육질과 규격등급을 통합하여 집계
2013년 7월 1일 이전자료는 육질등급으로 집계

- 등급별 판정두수 및 출현율

(단위 : 두, %)

구 분	누 계 (1~ 2월)	당월(2월)	13개도매시장 경매두수	일반작업장 및 미경매 두수
계	2,747,126	1,334,539	135,861	1,198,678
1 ⁺ 등급	749,825	364,556	27,871	336,685
	27.3	27.3	20.5	28.1
1등급	967,886	471,636	40,835	430,801
	35.2	35.3	30.1	35.9
2등급	917,861	442,701	52,142	390,559
	33.4	33.2	38.4	32.6
등외	111,554	55,646	15,013	40,633
	4.1	4.2	11.1	3.4

주) 2013년 7월 1일 부터 돼지등급판정기준 개정에 따라 육질과 규격등급을 통합하여 집계

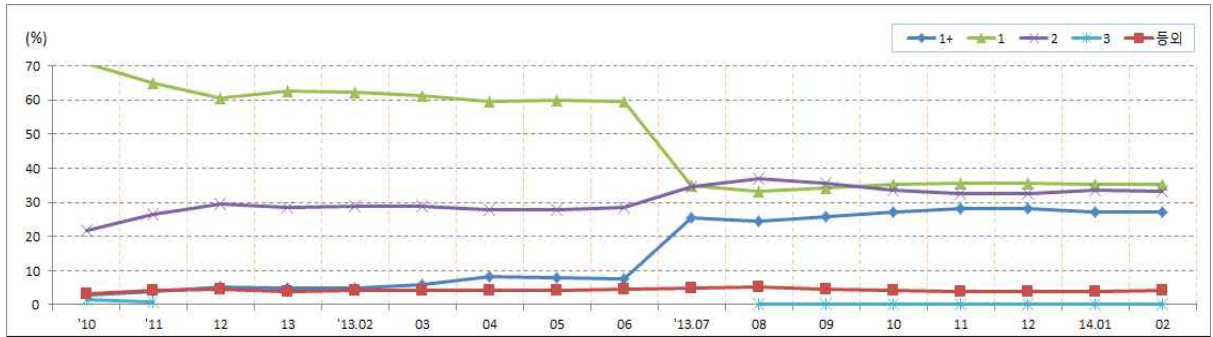
- 돼지도체 연도별 등급판정두수 및 등급별 출현율

(단위 : 두, %)

구 분	판정두수	(육질)등급				규격 등급					
		1 ⁺	1	2	3	A	B	C	D	등외	
2008	13,757,324	1.4	65.5	27.3	1.8	37.0	30.1	16.4	12.4	4.0	
2009	13,888,063	2.3	70.0	22.8	1.5	38.9	30.5	15.5	11.6	3.4	
2010	14,589,063	3.0	70.6	21.7	1.4	39.7	30.2	15.4	11.4	3.3	
2011	10,818,691	4.0	64.9	26.3	0.7	37.6	28.7	23.0	6.6	4.1	
2012	14,018,093	5.1	60.7	29.6	-	38.1	28.6	28.8	-	4.5	
2013	16,107,821	16.6	47.6	31.4	-	39.1	28.8	27.9	-	4.3	
2013	2월(A)	1,253,180	4.7	62.1	28.9		38.9	28.6	28.2	-	4.2
	1.~2.(B)	2,735,699	4.5	62.2	29.3		38.6	28.7	28.6	-	4.0
2014	1월(C)	1,412,587	27.3	35.1	33.6	-	-	-	-	-	4.0
	2월(D)	1,334,539	27.3	35.3	33.2	-	-	-	-	-	4.2
	1.~2.(E)	2,747,126	27.3	35.2	33.4	-	-	-	-	-	4.1
전월대비(D-C)	△78,048	-	0.2	△0.4	-	-	-	-	-	0.2	
전년동기대비(D-A)	81,359	22.6	△26.8	4.3	-	-	-	-	-	-	
전년누계대비(E-B)	11,427	22.8	△27.0	4.1	-	-	-	-	-	0.1	

주) 1. 2011년 6월 1일 부터 돼지등급판정기준개정(육질 3등급, 규격 D등급은 기준에서 제외)
 2. 2013년 7월 1일 부터 돼지등급판정기준개정(1+, 1, 2, 등외등급으로 집계)

- 돼지도체 등급별 출현율 추이



(단위 : %)

구분	2010	2011	2012	2013	2013.2	3	4	5	6	7	8	9	10	11	12	2014.1	2
1+	3.0	4.0	5.1	16.6	4.7	5.9	8.3	8.0	7.4	25.6	24.6	25.8	27.0	27.9	28.1	27.3	27.3
1	70.6	64.9	60.7	67.6	62.1	61.3	59.7	60.0	59.5	34.9	33.3	34.1	35.3	35.4	35.5	35.1	35.3
2	21.7	26.3	29.6	31.4	28.9	28.7	27.9	27.8	28.5	34.6	37.0	35.6	33.4	32.6	32.5	33.6	33.2
3	1.4	0.7	-	-	-	-	-	-	-	-	-	-	-	-	-	-	-
등외	3.3	4.1	4.5	4.3	4.2	4.1	4.1	4.2	4.6	4.9	5.1	4.5	4.2	4.1	3.9	4.0	4.2

- 주) 1. 2011년 6월 1일 부터 돼지등급판정기준개정(육질 3등급, 규격 D등급 기준에서 제외)
 2. 2013년 7월 1일 부터 돼지등급판정기준개정(1+, 1, 2, 등외등급으로 집계)

나. 등급별 경락가격

- 전국 돼지도체(탕박) kg당 평균경락가격은 3,903원으로 전월(3,462원) 대비 441원 상승(등외 제외)

등급별로는 1⁺등급은 4,087원으로 전월 육질등급 대비 447원 상승, 1등급은 3,967원으로 전월 육질등급 대비 457원 하락, 2등급은 3,752으로 전월육질 등급 대비 421원 하락, 1⁺등급과 2등급간 335원의 가격 차이를 보이고 있음.

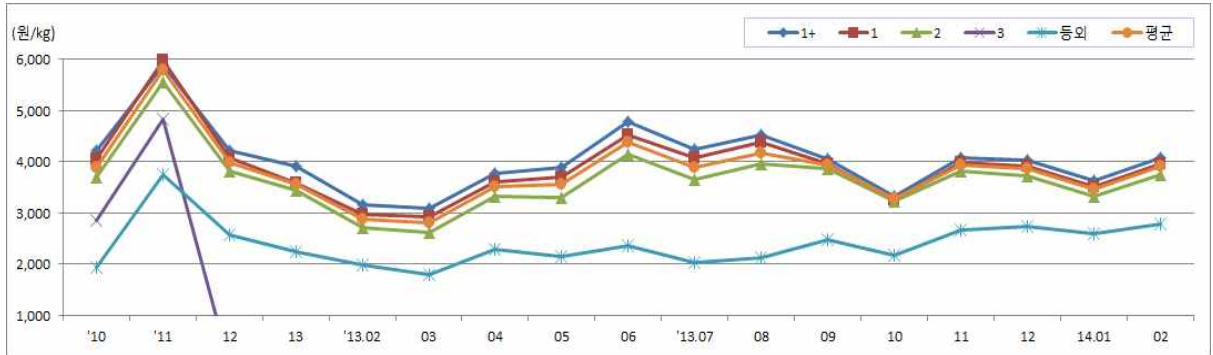
- 전국 돼지도체 등급별 출현율 및 경락가격(탕박)

(단위 : %, 원/kg)

구 분	출현율	당월가격(A)	가격비중	전월가격(B)	증감(A-B)
1 ⁺ 등급	27.6	4,087	100	3,640	447
1등급	35.5	3,967	97.1	3,510	457
2등급	33.3	3,752	91.8	3,331	421
등외	3.6	2,780	68.0	2,589	191
평 균		3,903	95.5	3,462	441

- 주) 1. 가격은 전국도매시장 경락가격이며, 출현율은 탕박도체의 전국 비율, 가격비중은 최상위등급을 100으로 기준했을 때임
 2. 평균가격은 등외등급을 제외한 전체평균 가격임
 3. 2013년 7월 1일 부터 돼지등급판정기준개정(등급이 1⁺, 1, 2, 등외등급으로 변경)

- 돼지도체(탕박) 등급별 경락가격추이



(단위 : 원/kg)

구분	2010	2011	2012	2013	2013.2	3	4	5	6	7	8	9	10	11	12	2014.1	2
1+	4,220	5,899	4,216	3,923	3,156	3,091	3,765	3,884	4,793	4,241	4,518	4,043	3,336	4,087	4,033	3,640	4,087
1	4,065	5,990	4,082	3,581	2,974	2,928	3,614	3,693	4,526	4,084	4,389	3,961	3,263	3,984	3,911	3,510	3,967
2	3,691	5,570	3,811	3,454	2,713	2,615	3,332	3,311	4,146	3,653	3,954	3,869	3,239	3,816	3,733	3,331	3,752
3	2,852	4,837	-	-	-	-	-	-	-	-	-	-	-	-	-	-	-
등외	1,945	3,748	2,563	2,249	1,990	1,803	2,292	2,141	2,358	2,026	2,124	2,469	2,176	2,659	2,744	2,589	2,780
평균	3,891	5,808	3,974	3,571	2,881	2,812	3,512	3,549	4,374	3,891	4,166	3,929	3,270	3,934	3,868	3,462	3,903

- 주) 1. 평균가격은 등외등급 제외된 전국 탕박 평균가격임
 2. 2011년 6월 1일 부터 돼지등급판정기준개정(육질 3등급은 기준에서 폐지됨)
 3. 2013년 7월 1일 부터 돼지등급판정기준개정(육질,규격등급이 1+, 1, 2, 등외 등급으로 변경됨)

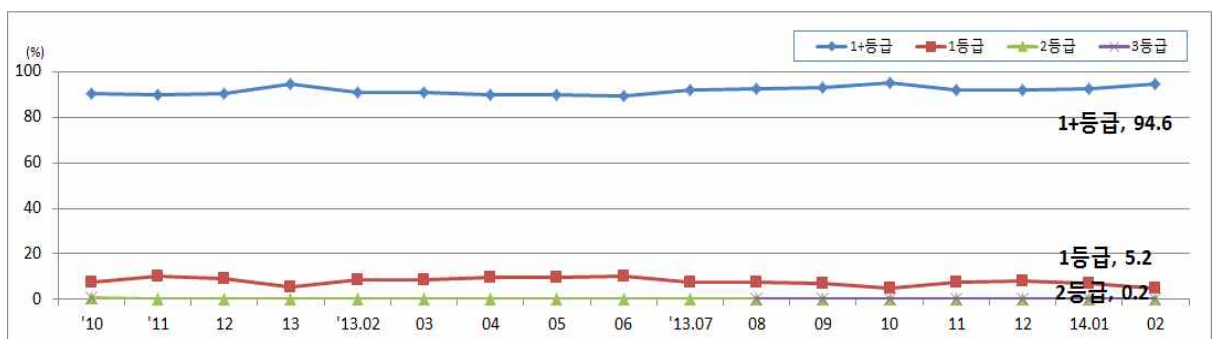
3. 계 란

- 2월 계란등급판정개수는 62,470천개(35개업체)로 전월(73,316천개)대비 14.8%(10,846천개) 감소, 전년동기(35개업체, 50,236천개)대비 24.4%(12,234천개) 증가, 금월 누계는 135,786천개로 전년동기 누계(108,589천개) 대비 25.0% (27,197천개) 증가. 1+등급은 94.2%, 1등급은 5.2%, 2등급은 0.2%, 3등급은 0.0%임

- 등급판정 개수 및 출현율

(단위 : 천개, %)

구 분	판정개수	1+등급		1등급		2등급		3등급		
		개수	비율	개수	비율	개수	비율	개수	비율	
2013	2월(A)	50,236	45,734	91.0	4,475	8.9	27	0.1	-	-
	1.~2.(B)	108,589	99,390	91.5	8,998	8.3	201	0.2	-	-
2014	1월(C)	73,316	67,896	92.6	5,318	7.3	74	0.1	28	-
	2월(D)	62,470	59,122	94.6	3,237	5.2	112	0.2	-	-
	1.~2.(E)	135,786	127,018	93.5	8,554	6.3	186	0.1	28	-
전월대비(D-C)		△10,846	△8,774	2.0	△2,081	△2.1	38	0.1	△28	0.0
전년동기대비(D-A)		12,234	13,388	3.6	△1,238	△3.7	85	0.1	-	0.0
전년누계대비(E-B)		27,197	27,628	2.0	△444	△2.0	△15	△0.1	28	0.0
중 량 규 격	왕란	789	761	96.5	28	3.5	-	-	-	-
	특란	44,759	41,954	93.7	2,714	6.1	91	0.2	-	-
	대란	16,759	16,244	96.9	494	2.9	21	0.1	-	-
	중란	163	163	100.0	-	-	-	-	-	-
	소란	-	-	-	-	-	-	-	-	-



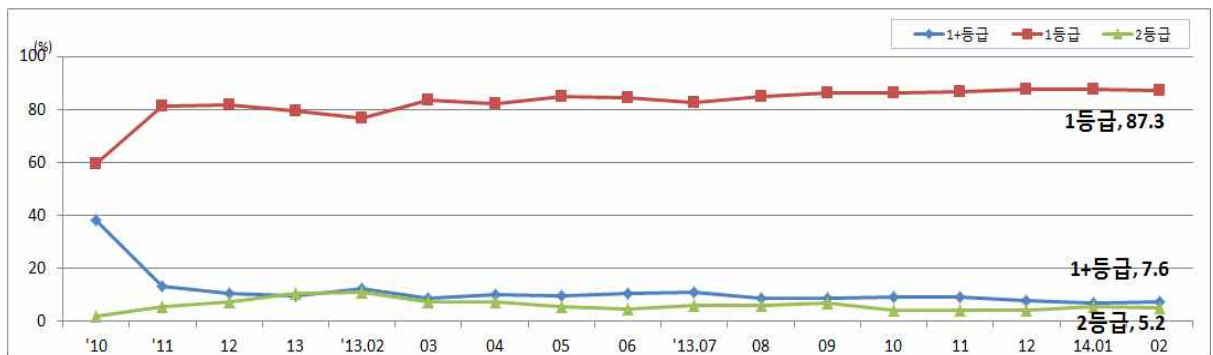
4. 닭고기

- 2월 닭고기 등급판정수수수는 5,093천수(30개업체)로 전월(29개업체, 5,040천수) 대비 1.1%(53천수) 증가, 전년동기(27개업체, 4,623천수)대비 10.2%(470천수) 증가, 금년누계는 10,133천수로 전년동기누계(9,517천수) 대비 6.5%(616천수) 증가하였고, 1+등급은 385천수(7.6%), 1등급은 4,444천수(87.3%), 2등급은 264천수(5.2%) 임

- 등급판정 수수 및 출현율

(단위 : 천수, %)

구 분	판정개수	1+등급		1등급		2등급		
		개수	비율	개수	비율	개수	비율	
2013	2월(A)	4,623	567	12.3	3,546	76.7	510	11.0
	1.~2.(B)	9,517	1,018	10.7	7,333	77.1	1,166	12.3
2014	1월(C)	5,040	342	6.8	4,422	87.7	276	5.5
	2월(D)	5,093	385	7.6	4,444	87.3	264	5.2
	1.~2.(E)	10,133	727	7.2	8,866	87.5	540	5.3
전월대비(D-C)		53	43	0.8	22	△0.4	△12	△0.3
전년동기대비(D-A)		470	△182	△4.7	898	10.6	△246	△5.8
전년누계대비(E-B)		616	△291	△3.5	1,533	10.4	△626	△7.0



5. 오리고기

- 2월 오리등급판정수수수는 395천수(14개업체)로 전월 (15개업체, 307천수) 대비 28.7%(88천수) 증가. 전년동기(14개업체, 282천수)대비 40.2% (113천수) 증가, 금년누계는 702천수로 전년동기누계(563천수) 대비 24.7% (139천수) 증가

- 등급판정 수수

(단위 : 천수, %)

구 분	판정수수	1 ⁺ 등급		1등급		2등급		
		개수	비율	개수	비율	개수	비율	
2013	2월(A)	282	-	-	282	100.0	-	-
	1.~2.(B)	563	-	-	563	100.0	-	-
2014	1월(C)	307	1	0.3	306	99.6	-	-
	2월(D)	395	5	1.2	391	98.9	-	-
	1.~12.(E)	702	6	0.8	697	99.2	-	-
전월대비(D-C)		88	4	0.9	85	△0.7	-	0.0
전년동기대비(D-A)		113	5	1.2	109	△1.1	-	0.0
전년누계대비(E-B)		139	6	0.8	133	△0.8	-	0.0

주) 2012년 7월 1일 부터 오리고기 등급판정 실시

주요 통계표(Tables)

이용자를 위하여

1. 본 통계표는 축산물등급판정과정에서 얻어진 결과를 기준으로 수록하였음
2. 등급판정은 소의 경우 도축 후 보통 1일 후에 실시되기 때문에 같은 기간을 조회하여도 도축두수와 판정두수가 차이가 있으며, 돼지의 경우는 당일 판정하는 방법과 1일 후에 판정하는 방법으로 이원화 하여 판정하고 등급판정제외대상이 있으므로 도축두수와 판정두수가 일치하지 않음
3. 육우는 젓소 암소 중 미경산우, 젓소 수, 젓소 거세우, 육용우, 교잡우, 수입생우 등을, 젓소는 젓소 암 중 경산우만을 일컬음
4. 도매시장의 경우 두수는 판정두수를, 가격은 경락두수의 가격을 일컬음
5. 농협서울공판장이 2011. 3. 1일 농협음성공판장으로 이전함에 따라 농협음성공판장 결과로 대체함
6. 통계표에 사용된 부호 중 ‘-’는 ‘해당숫자 없음’을 의미함

※ 통계표는 통계표(14. 2.).pdf 파일을 참고하시기 바랍니다.

1. 소도체 종별 성별 등급별 출현두수(전국)
2. 소도체 종별 성별 등급별 출현두수(전국 도매시장)
3. 소도체 종별 성별 등급별 경락가격(전국 도매시장)
4. 소도체 시·도별 등급판정결과
5. 소도체 도축장별 등급판정실적
6. 소도체 등급판정 항목별 평균성적표(전국 도매시장)
7. 돼지도체 성별 등급별 출현두수(전국)
8. 돼지도체 성별 등급별 출현두수 및 경락가격(전국 도매시장)
9. 돼지도체 시·도별 등급판정결과
10. 돼지도체 도축장별 등급판정실적
11. 돼지도체 등급판정 항목별 평균성적표(전국 도매시장)

◆ 통계자료 등에 대한 문의사항은 R&BD센터
정보조사팀(031-390-5577)로 연락하시기 바랍니다.

「월간」 축산물등급판정통계 (2014년 2월)

축산물품질평가원

경기도 군포시 용호1로 46번지

우 : 435-010

자유로이 인용·전재할 수 있으나, 출처를 반드시 명시하여 주시기
바랍니다.