



승인(협의)번호
제 32301 호

『월간』

축산물등급판정통계

Monthly Animal Products Grading Statistics

2014. 3.



축산물품질평가원

Korea Institute for Animal Products Quality Evaluation



목 차

▣ 축산물등급판정결과

1. 소	1
가. 등급판정결과	1
나. 등급별 경락가격	5
2. 돼지	8
가. 등급판정결과	8
나. 등급별 경락가격	11
3. 계란	13
4. 닭고기	14
5. 오리고기	15

▣ 주요 통계표

1. 소도체 종별 성별 등급별 출현두수(전국)
2. 소도체 종별 성별 등급별 출현두수(농협음성축산물공판장)
3. 소도체 종별 성별 등급별 경락가격(농협음성축산물공판장)
4. 소도체 시·도별 등급판정결과
5. 소도체 도축장별 등급판정실적
6. 소도체 등급판정 항목별 평균성적표(농협음성축산물공판장)
7. 돼지도체 성별 등급별 출현두수(전국)
8. 돼지도체 성별 등급별 출현두수 및 경락가격(농협음성축산물공판장)
9. 돼지도체 시·도별 등급판정결과
10. 돼지도체 도축장별 등급판정실적
11. 돼지도체 등급판정 항목별 평균성적표(농협음성축산물공판장)

2014년 3월 축산물등급판정결과

1. 소

가. 등급판정결과

- 3월중 소 등급판정두수는 76,097두로 전월(60,076두)대비 26.7%(16,021두) 증가, 전년동기(69,175두)대비 10.0%(6,922두) 증가
- 품종별로는 한우 66,457두(87.3%), 육우 5,441두(7.2%), 젃소 4,199두(5.5%)였음

- 도축대비 등급판정실적

(단위 : 두, %)

구 분	도축두수	판정대상(A)	판정두수(B)	B/A
누 계(14.1.~3.)	270,772	270,973	270,973	100.0
전월(2월)	61,543	60,076	60,076	100.0
당월(3월)	78,849	76,097	76,097	100.0

- 주) 1. 소는 보통 도축 1일 후에 등급판정 하므로 도축두수와 판정두수는 일치하지 않음
 2. 상기 도축두수는 축산물품질평가원에서 집계한 두수이므로 농림수산식품부 공식 도축두수와 다소 차이가 있을 수 있음

- 품종별 등급판정 두수 및 출현율

(단위 : 두, %)

구 분	계	한 우	육 우	젃 소
전년누계 ('13.1.~3.)	273,783 100.0	243,256 88.8	16,774 6.1	13,753 5.0
금년누계 ('14.1.~3.)	270,973 100.0	239,862 88.5	18,453 6.8	12,658 4.7
전년동기 ('13. 3월)	69,175 100.0	60,210 87.0	4,702 6.8	4,263 6.2
전월(2월)	60,076 100.0	51,653 86.0	4,426 7.4	3,997 6.7
당월(3월)	76,097 100.0	66,457 87.3	5,441 7.2	4,199 5.5

- 주) 젃소는 젃소 암(경산우)을 말하며, 육우는 젃소 암(미경산우)·수·거세, 육용종, 교잡우, 수입생우를 포함한 것임

- 1등급이상 출현율(소전체)

(단위 : 두, %)

구분	당월(A)	전월(B)	증감(A-B)
1등급 이상	56.4	56.0	0.4
1 ⁺⁺ 등급	7.9	8.2	△0.3
1 ⁺ 등급	19.1	18.5	0.6
1등급	29.4	29.3	0.1

- 한우 등급판정두수는 66,457두로 전월(51,653두)대비 28.7%(14,804두) 증가, 전년동기(60,210두)대비 10.4%(6,247두) 증가

성별비율은 암소 49.2%, 수소 3.1%, 거세우 47.7%로 암소 출현율은 전월(48.3%)대비 0.9%P 증가하였고, 수소는 전월(2.9%)대비 0.2%P 증가, 수소의 거세율은 94.0%로 전월(94.3%)대비 0.3%P 감소

- 한우 성별 등급판정두수

(단위 : 두, %)

구분	계	암	수	거세	수소 거세율
전년누계 ('13.1.~3.)	243,256 100.0	133,164 54.7	9,132 3.8	100,960 41.5	91.7
금년누계 ('14.1.~3.)	239,862 100.0	117,376 48.9	8,532 3.6	113,954 47.5	93.0
전년동기 ('13. 3.)	60,210 100.0	32,346 53.7	1,673 2.8	26,191 43.5	94.0
전월(2월)	51,653 100.0	24,941 48.3	1,519 2.9	25,193 48.8	94.3
당월(3월)	66,457 100.0	32,716 49.2	2,031 3.1	31,710 47.7	94.0

- 한우 육질 1등급이상 출현율은 63.8%로 전월(64.3%)대비 0.5%P 감소, 전년동기(60.2%)대비 3.6%P 증가, 2등급은 26.1%, 3등급은 9.7%, 등외 등급은 0.4%였음

한우 육량 A등급은 30.1%로 전월(31.4%)대비 1.3%P 감소

- 한우 등급별 출현율 추이

(단위 : 두, %)

구 분	판정두수		육질등급						육량등급				
	전 체	한 우	1 ⁺⁺	1 ⁺	1	소계	2	3	A	B	C	등외	
2008	767,671	588,003	7.5	19.5	27.0	54.0	25.2	19.9	36.4	49.8	12.8	0.9	
2009	813,854	643,930	8.6	20.5	27.6	56.7	24.7	17.9	36.3	49.7	13.2	0.8	
2010	750,673	602,016	9.7	22.7	30.7	63.1	25.2	11.0	30.0	53.0	16.3	0.7	
2011	850,062	718,256	9.2	22.6	30.6	62.4	25.5	11.6	28.9	51.7	18.9	0.6	
2012	967,574	842,771	9.3	20.2	28.6	58.0	27.3	14.1	29.7	51.6	18.1	0.6	
2013	1,069,459	959,751	9.2	21.0	31.0	61.3	27.1	11.2	31.2	48.0	20.4	0.4	
2013	3월(A)	69,175	60,210	9.0	20.9	30.3	60.2	28.0	11.4	31.9	46.8	20.9	0.5
	1~3.(B)	273,783	243,256	9.5	20.9	29.6	59.9	27.6	12.1	31.4	47.6	20.6	0.4
2014	2월(C)	60,076	51,653	9.5	21.4	33.4	64.3	26.0	9.5	31.4	45.8	22.5	0.3
	3월(D)	76,097	66,457	9.1	21.7	33.0	63.8	26.1	9.7	30.1	47.3	22.2	0.4
	1~3.(E)	270,973	239,862	9.3	21.6	32.6	63.5	26.1	10.2	31.2	46.2	22.4	0.3
전월대비(D-C)	16,021	14,804	△0.4	0.3	△0.4	△0.5	0.1	0.2	△1.3	1.5	△0.3	0.1	
전년동기대비(D-A)	6,922	6,247	0.1	0.8	2.7	3.6	△1.9	△1.7	△1.8	0.5	1.3	△0.1	
전년누계대비(E-B)	△2,810	△3,394	△0.2	0.7	3.0	3.6	△1.5	△1.9	△0.2	△1.4	1.8	△0.1	

- 한우 성별 등급별 판정두수 및 출현율

(단위 : 두, %)

구 분	판정두수				출현율			
	계	암	수	거세	계	암	수	거세
전 체	66,457	32,716	2,031	31,710	100.0	100.0	100.0	100.0
1 ⁺⁺ 등급	6,024	955	0	5,069	9.1	2.9	-	16.0
1 ⁺ 등급	14,450	4,273	8	10,169	21.7	13.1	0.4	32.1
1등급	21,904	10,671	55	11,178	33.0	32.6	2.7	35.3
2등급	17,330	11,955	464	4,911	26.1	36.5	22.8	15.5
3등급	6,475	4,651	1,486	338	9.7	14.2	73.2	1.1
등외등급	274	211	18	45	0.4	0.6	0.9	0.1

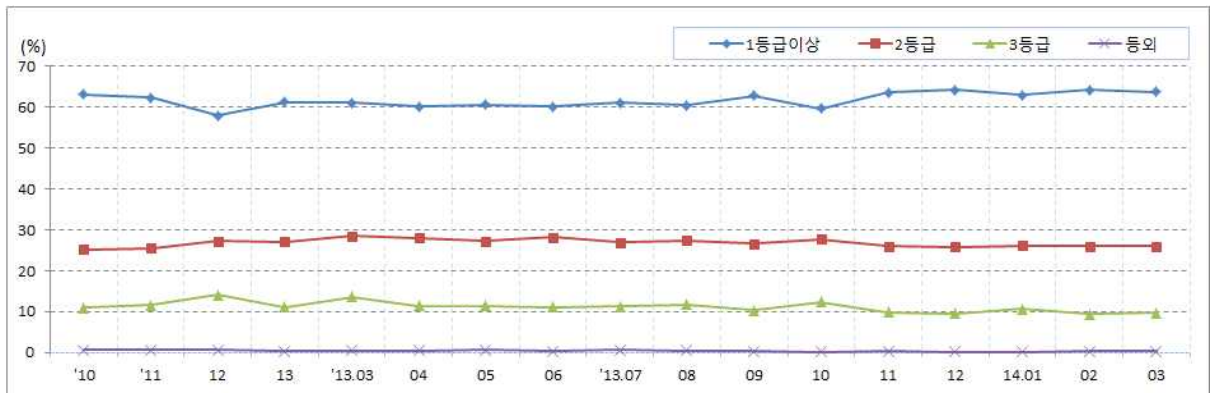
- 한우 1등급이상 출현율

(단위 : %)

구 분	누계(1~3.)	당월(A)	전월(B)	증감(A-B)
1등급 이상	63.5	63.8	64.3	△0.5
1 ⁺⁺ 등급	9.3	9.1	9.5	△0.4
1 ⁺ 등급	21.6	21.7	21.4	0.3
1등급	32.6	33.0	33.4	△0.4
암	48.0	48.6	48.1	0.5
수	2.7	3.1	2.8	0.3
거세	83.9	83.3	83.9	△0.6

주) 성별 출현율(암 48.6%, 수 3.1%, 거세 83.4%)은 한우 성별 두수 중 1등급 이상의 출현율을 나타냄

- 한우 육질등급별 출현율 추이



(단위 : %)

구분	2010	2011	2012	2013	2013.3	4	5	6	7	8	9	10	11	12	2014.1	2	3
1등급 이상	63.1	62.4	58.03	61.3	61.2	60.2	60.6	60.2	61.1	60.5	62.8	59.7	63.6	64.3	63.0	64.3	63.8
2등급	25.2	25.5	27.3	27.1	28.6	28.0	27.3	28.2	27.0	27.4	26.6	27.7	26.1	25.9	26.2	26.0	26.1
3등급	11.0	11.6	14.1	11.2	13.7	11.4	11.4	11.2	11.3	11.7	10.3	12.4	9.9	9.6	10.7	9.5	9.7
등외등급	0.7	0.6	0.6	0.4	0.5	0.5	0.6	0.4	0.6	0.5	0.3	0.2	0.3	0.2	0.2	0.3	0.4

- 육우 등급판정두수는 5,441두로 전월(4,426두)대비 22.9%(1,015두)증가, 전년동기(4,702두)대비 15.7%(739두)증가, 성별비율은 암 7.3%(399두), 수 6.6%(359두), 거세 86.1%(4,683두)로 나타남.

육우 육질 1등급이상 출현율은 11.0%로 전월(9.7%)대비 1.3%P 증가, 전년동기(6.9%)대비 4.1%P 증가하였고 2등급은 38.2%로 전월(38.3%) 대비 0.1%P 감소하였고, 3등급은 50.1%로 전월(50.9%)대비 0.8%P 감소. 육우 육량 A등급은 3.2%로 전월(5.3%)대비 2.1%P 감소

- 육우 등급별 두수 및 출현율

(단위 : 두, %)

구 분	계	1 ⁺⁺ 등급	1 ⁺ 등급	1등급	2등급	3등급	등 외
누 계	18,453	34	326	1,486	6,904	9,577	126
(‘14.1.~3.)	100.0	0.2	1.8	8.1	37.4	51.9	0.7
전 월(2월)	4,426	7	71	352	1,693	2,252	51
	100.0	0.2	1.6	8.0	38.3	50.9	1.2
당 월(3월)	5,441	17	102	481	2,079	2,728	34
	100.0	0.3	1.9	8.8	38.2	50.1	0.6

나. 등급별 경락가격

- 전국도매시장의 한우도체 kg당 평균경락가격은 13,796원으로 전월(13,584원)대비 212원 상승, 전년동기(11,921원)대비 1,875원 상승
 등급별 경락단가는 1⁺⁺등급의 경우 17,109원으로 전월대비 331원 상승, 1⁺등급은 15,286원으로 전월대비 372원 상승, 1등급은 13,829원으로 전월 대비 270원 상승, 2등급은 12,038원으로 전월대비 156원 상승, 3등급은 10,686원으로 전월대비 264원 상승

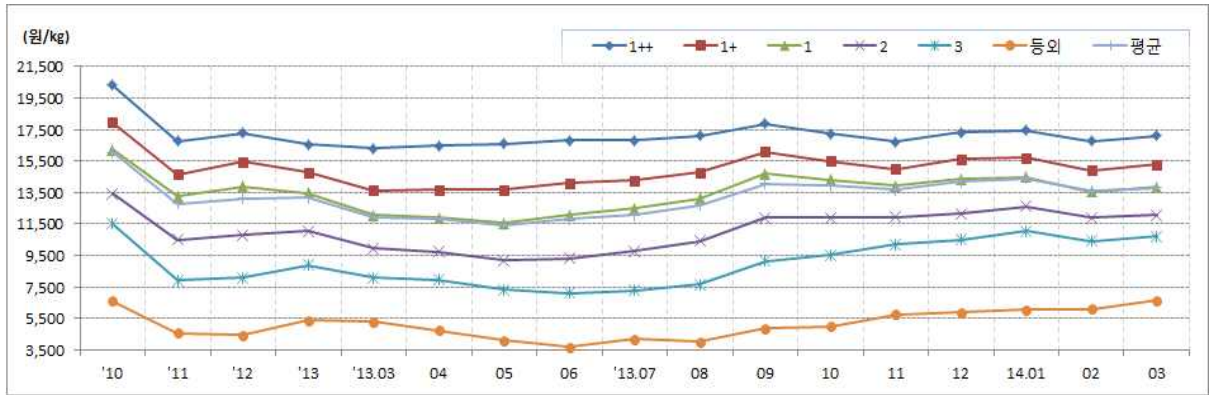
- 한우 등급별 출현율 및 경락가격

(단위 : %, 원/kg)

구 분	출현율	당월가격(A)	가격비중	전월가격(B)	증감(A-B)
1 ⁺⁺ 등급	9.1	17,109	100.0	16,778	331
1 ⁺ 등급	21.7	15,286	89.3	14,914	372
1등급	33.0	13,829	80.8	13,559	270
2등급	26.1	12,038	70.4	11,882	156
3등급	9.7	10,686	62.5	10,422	264
등 외	0.4	6,638	38.8	6,075	563
평 균	100.0	13,796	80.6	13,584	212

주) 가격은 전국도매시장 기준 경락가격(결함제외)이며, 출현율은 전국비율, 평균가격은 등 외·결함을 제외한 가격, 가격비중은 최상위등급(1⁺⁺)을 100으로 기준했을 때임

- 한우도체 육질등급별 평균경락가격 추이(전국)



(단위 : 원/kg)

구분	2010	2011	2012	2013	2013.3	4	5	6	7	8	9	10	11	12	2014.1	2	3
1 ⁺⁺ 등급	20,323	16,749	17,269	16,844	16,290	16,463	16,596	16,799	16,824	17,119	17,855	17,247	16,708	17,333	17,445	16,778	17,109
1 ⁺ 등급	17,949	14,666	15,458	14,661	13,632	13,672	13,666	14,098	14,259	14,776	16,074	15,474	14,999	15,611	15,724	14,914	15,286
1등급	16,232	13,265	13,874	13,114	12,052	11,891	11,536	12,048	12,493	13,122	14,674	14,310	13,934	14,364	14,496	13,559	13,829
2등급	13,420	10,497	10,773	10,656	9,924	9,742	9,185	9,321	9,785	10,393	11,899	11,888	11,945	12,144	12,626	11,882	12,038
3등급	11,505	7,883	8,082	8,468	8,080	7,931	7,315	7,078	7,263	7,637	9,141	9,522	10,180	10,484	11,026	10,422	10,686
등외등급	6,606	4,547	4,448	4,710	5,264	4,720	4,107	3,670	4,163	3,996	4,870	4,974	5,737	5,884	6,045	6,075	6,638
평균	16,037	12,782	13,121	12,795	11,921	11,845	11,439	11,790	12,039	12,695	14,043	13,931	13,666	14,177	14,376	13,584	13,796

주) 전국도매시장 한우가격(결함제외)이며, 평균은 등외·결함을 제외한 가격임

○ 전국도매시장의 육우도체 kg당 평균경락가격은 7,692원으로 전월(7,141원)대비 551원 상승, 전년동기(8,539)대비 847원 하락

등급별 경락단가는 1⁺⁺등급의 경우 12,375원으로 전월대비 1,350원 상승, 1⁺등급은 9,800원으로 전월대비 285원 상승, 1등급은 9,070원으로 전월대비 380원 하락, 2등급은 7,999원으로 전월대비 566원 하락, 3등급은 7,147원으로 전월대비 530원 하락

- 육우 등급별 출현율 및 경락가격

(단위 : %, 원/kg)

구 분	출현율	당월가격(A)	가격비중	전월가격(B)	증감(A-B)
1 ⁺⁺ 등급	0.3	12,375	100.0	11,025	1,350
1 ⁺ 등급	1.9	9,800	79.2	9,515	285
1등급	8.8	9,070	73.3	8,690	380
2등급	38.2	7,999	64.6	7,433	566
3등급	50.1	7,147	57.8	6,617	530
등 외	0.6	3,870	31.3	3,008	862
평 균	100.0	7,692	62.2	7,141	551

주) 가격은 전국도매시장 기준 경락가격(결함제외)이며, 출현율은 전국비율, 평균가격은 등 외·결함을 제외한 가격, 가격비중은 최상위등급을 100으로 기준했을 때임

2. 돼 지

가. 등급판정 결과

○ 등급판정 실적

3월 돼지도체 등급판정두수는 1,320,532두로 전월(1,334,539) 대비 1.0%(14,007두) 감소, 전년동기(1,370,437두) 대비 3.6%(49,905두) 감소

- 도축 및 판정두수

(단위 : 두, %)

구 분	도축두수	판정대상(A)	판정두수(B)	B/A
누계(1.~3.)	4,096,283	4,067,658	4,067,658	100.0
전월(2월)	1,336,982	1,334,539	1,334,539	100.0
당 월(3월)	1,345,305	1,320,532	1,320,532	100.0

주) 도축두수는 축산물품질평가원에서 집계한 두수이므로 농림축산식품부 공식 도축두수와 차이가 있을 수 있음

- 1등급이상 출현율

(단위 : %)

구 분	당 월(A)	전 월(B)	증 감(A-B)
1등급 이상	64.2	62.6	1.6
1 ⁺ 등급	28.5	27.3	1.2
1등급	35.7	35.3	0.4

주) 2013년 7월 1일 부터 돼지등급판정기준 개정에 따라 육질과 규격등급을 통합하여 집계

- 등급별 판정두수 및 출현율

(단위 : 두, %)

구 분	누 계 (1~ 3월)	당월(3월)	13개도매시장 경매두수	일반작업장 및 미경매 두수
계	4,067,658	1,320,532	138,437	1,182,095
1 ⁺ 등급	1,125,732	375,907	30,133	345,774
	27.7	28.5	21.8	29.3
1등급	1,439,638	471,752	41,152	430,600
	35.4	35.7	29.7	36.4
2등급	1,334,745	416,884	49,235	367,649
	32.8	31.6	35.6	31.1
등외	167,543	55,989	17,917	38,072
	4.1	4.2	12.9	3.2

주) 2013년 7월 1일 부터 돼지등급판정기준 개정에 따라 육질과 규격등급을 통합하여 집계

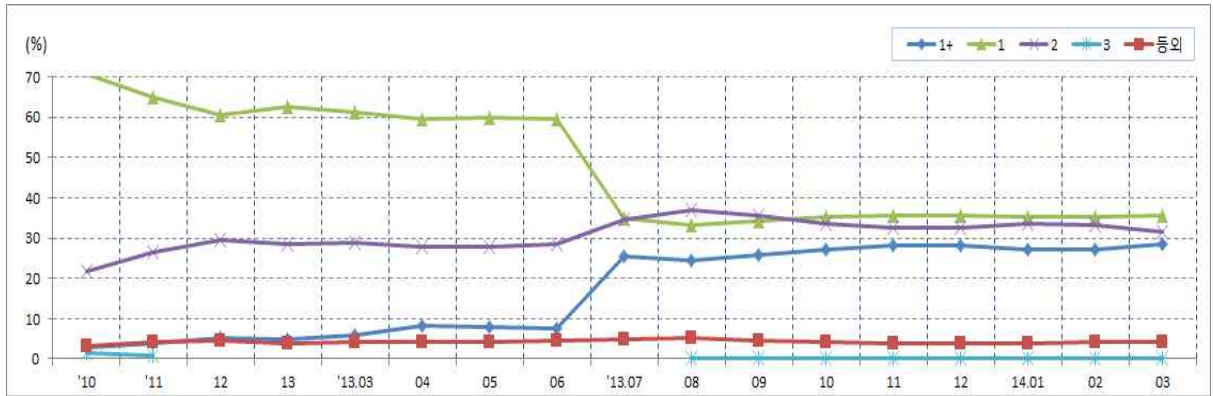
- 돼지도체 연도별 등급판정두수 및 등급별 출현율

(단위 : 두, %)

구 분	판정두수	(육질)등급				규격 등급					
		1 ⁺	1	2	3	A	B	C	D	등외	
2008	13,757,324	1.4	65.5	27.3	1.8	37.0	30.1	16.4	12.4	4.0	
2009	13,888,063	2.3	70.0	22.8	1.5	38.9	30.5	15.5	11.6	3.4	
2010	14,589,063	3.0	70.6	21.7	1.4	39.7	30.2	15.4	11.4	3.3	
2011	10,818,691	4.0	64.9	26.3	0.7	37.6	28.7	23.0	6.6	4.1	
2012	14,018,093	5.1	60.7	29.6	-	38.1	28.6	28.8	-	4.5	
2013	16,107,821	16.6	47.6	31.4	-	39.1	28.8	27.9	-	4.3	
2013	3월(A)	1,370,437	5.9	61.3	28.7	-	39.3	28.6	28.1	-	4.1
	1~3.(B)	4,106,136	5.0	61.9	29.1	-	38.8	28.7	28.5	-	4.0
2014	2월(C)	1,334,539	27.3	35.3	33.2	-	-	-	-	-	4.2
	3월(D)	1,320,532	28.5	35.7	31.6	-	-	-	-	-	4.2
	1~3.(E)	4,067,658	27.7	35.4	32.8	-	-	-	-	-	4.1
전월대비(D-C)	-14,007	1.2	0.4	Δ1.6	-	-	-	-	-	-	
전년동기대비(D-A)	-49,905	22.6	Δ25.6	2.9	-	-	-	-	-	0.1	
전년누계대비(E-B)	-38,478	22.7	Δ26.5	3.7	-	-	-	-	-	0.1	

주) 1. 2011년 6월 1일 부터 돼지등급판정기준개정(육질 3등급, 규격 D등급은 기준에서 제외)
 2. 2013년 7월 1일 부터 돼지등급판정기준개정(1+, 1, 2, 등외등급으로 집계)

- 돼지도체 등급별 출현율 추이



(단위 : %)

구분	2010	2011	2012	2013	2013.3	4	5	6	7	8	9	10	11	12	2014.1	2	3
1+	3.0	4.0	5.1	16.6	5.9	8.3	8.0	7.4	25.6	24.6	25.8	27.0	27.9	28.1	27.3	27.3	28.5
1	70.6	64.9	60.7	67.6	61.3	59.7	60.0	59.5	34.9	33.3	34.1	35.3	35.4	35.5	35.1	35.3	35.7
2	21.7	26.3	29.6	31.4	28.7	27.9	27.8	28.5	34.6	37.0	35.6	33.4	32.6	32.5	33.6	33.2	31.6
3	1.4	0.7	-	-	-	-	-	-	-	-	-	-	-	-	-	-	-
등외	3.3	4.1	4.5	4.3	4.1	4.1	4.2	4.6	4.9	5.1	4.5	4.2	4.1	3.9	4.0	4.2	4.2

- 주) 1. 2011년 6월 1일 부터 돼지등급판정기준개정(육질 3등급, 규격 D등급 기준에서 제외)
 2. 2013년 7월 1일 부터 돼지등급판정기준개정(1+, 1, 2, 등외등급으로 집계)

나. 등급별 경락가격

- 전국 돼지도체(탕박) kg당 평균경락가격은 4,653원으로 전월(3,903원) 대비 750원 상승(등외 제외)

등급별로는 1⁺등급은 4,864원으로 전월 육질등급 대비 777원 상승, 1등급은 4,730원으로 전월 육질등급 대비 763원 상승, 2등급은 4,465으로 전월육질 등급 대비 713원 상승, 1⁺등급과 2등급간 399원의 가격 차이를 보이고 있음.

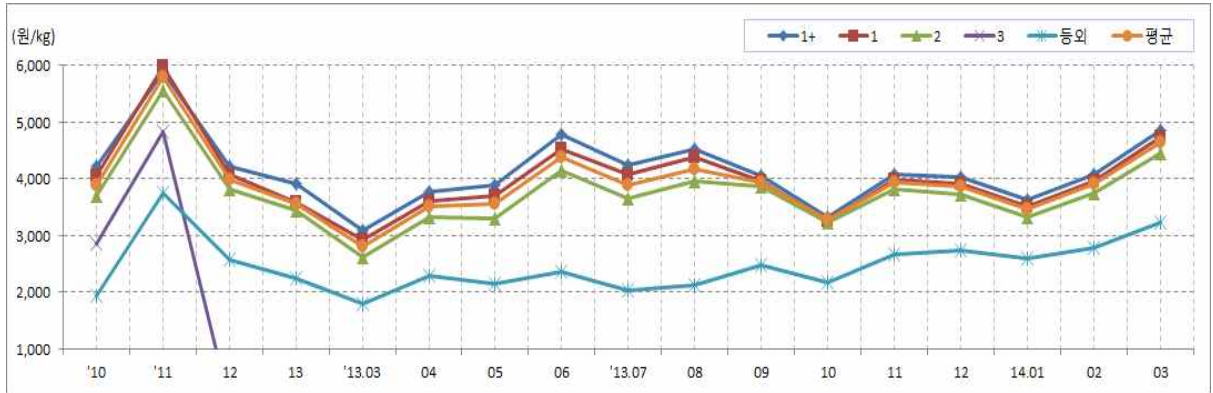
- 전국 돼지도체 등급별 출현율 및 경락가격(탕박)

(단위 : %, 원/kg)

구 분	출현율	당월가격(A)	가격비중	전월가격(B)	증감(A-B)
1 ⁺ 등급	28.7	4,864	100	4,087	777
1등급	35.9	4,730	97.2	3,967	763
2등급	31.8	4,465	91.8	3,752	713
등외	3.6	3,219	66.2	2,780	439
평 균		4,653	95.7	3,903	750

- 주) 1. 가격은 전국도매시장 경락가격이며, 출현율은 탕박도체의 전국 비율, 가격비중은 최상위등급을 100으로 기준했을 때임
 2. 평균가격은 등외등급을 제외한 전체평균 가격임
 3. 2013년 7월 1일 부터 돼지등급판정기준개정(등급이 1⁺, 1, 2, 등외등급으로 변경)

- 돼지도체(탕박) 등급별 경락가격추이



(단위 : 원/kg)

구분	2010	2011	2012	2013	2013.3	4	5	6	7	8	9	10	11	12	2014.1	2	3
1+	4,220	5,899	4,216	3,923	3,091	3,765	3,884	4,793	4,241	4,518	4,043	3,336	4,087	4,033	3,640	4,087	4,864
1	4,065	5,990	4,082	3,581	2,928	3,614	3,693	4,526	4,084	4,389	3,961	3,263	3,984	3,911	3,510	3,967	4,730
2	3,691	5,570	3,811	3,454	2,615	3,332	3,311	4,146	3,653	3,954	3,869	3,239	3,816	3,733	3,331	3,752	4,465
3	2,852	4,837	-	-	-	-	-	-	-	-	-	-	-	-	-	-	-
등외	1,945	3,748	2,563	2,249	1,803	2,292	2,141	2,358	2,026	2,124	2,469	2,176	2,659	2,744	2,589	2,780	3,219
평균	3,891	5,808	3,974	3,571	2,812	3,512	3,549	4,374	3,891	4,166	3,929	3,270	3,934	3,868	3,462	3,903	4,653

- 주) 1. 평균가격은 등외등급 제외된 전국 탕박 평균가격임
 2. 2011년 6월 1일 부터 돼지등급판정기준개정(육질 3등급은 기준에서 폐지됨)
 3. 2013년 7월 1일 부터 돼지등급판정기준개정(육질,규격등급이 1+, 1, 2, 등외 등급으로 변경됨)

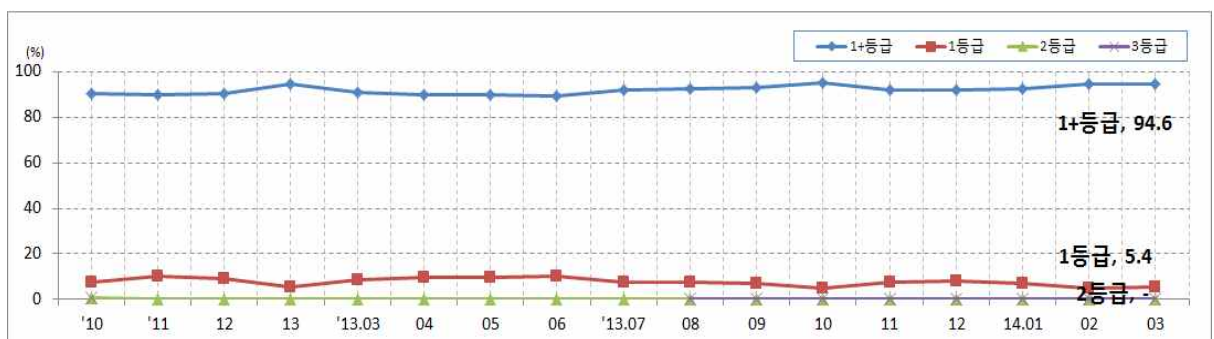
3. 계 란

- 3월 계란등급판정개수는 79,604천개(35개업체)로 전월(62,470천개)대비 27.4%(17,134천개) 증가, 전년동기(35개업체, 65,246천개)대비 22.0%(14,358천개) 증가, 금월누계는 215,390천개로 전년동기누계(173,835천개) 대비 23.9%(41,555천개) 증가. 1+등급은 94.6%, 1등급은 5.4%, 2등급과 3등급은 0.0%임

- 등급판정 개수 및 출현율

(단위 : 천개, %)

구 분	판정개수	1+등급		1등급		2등급		3등급		
		개수	비율	개수	비율	개수	비율	개수	비율	
2013	3월(A)	65,246	58,647	89.9	6,408	9.8	191	0.3	-	-
	1.~3.(B)	173,835	158,037	90.9	15,406	8.9	392	0.2	-	-
2014	2월(C)	62,470	59,122	94.6	3,237	5.2	112	0.2	-	-
	3월(D)	79,604	75,323	94.6	4,281	5.4	-	-	-	-
	1.~3.(E)	215,390	202,340	93.9	12,835	6.0	186	0.1	28	-
전월대비(D-C)		17,134	16,201	0.0	1,044	0.2	△112	△0.2	-	0.0
전년동기대비(D-A)		14,358	16,676	4.7	△2,127	△4.4	△191	△0.3	-	0.0
전년누계대비(E-B)		41,555	44,303	3.0	△2,571	△2.9	△206	△0.1	28	0.0
중 량 규 격	왕란	991	857	86.5	133	13.4	-	-	-	-
	특란	57,816	54,280	93.9	3,535	6.1	-	-	-	-
	대란	20,651	20,048	97.1	603	2.9	-	-	-	-
	중란	146	137	93.8	9	6.2	-	-	-	-
	소란	-	-	-	-	-	-	-	-	-



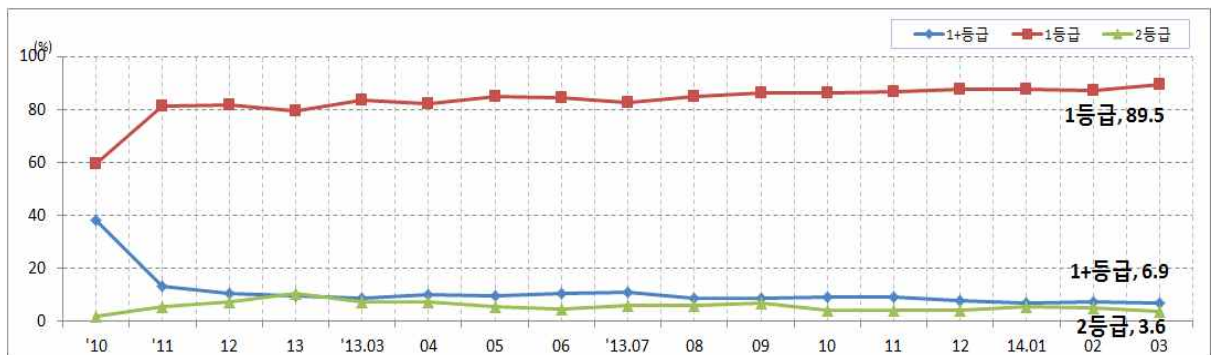
4. 닭고기

- 3월 닭고기 등급판정수수수는 7,640천수(32개업체)로 전월(29개업체, 5,093천수) 대비 50.0%(2,547천수) 증가, 전년동기(28개업체, 6,996천수)대비 9.2%(644천수) 증가, 금년누계는 17,773천수로 전년동기누계(16,513천수) 대비 7.6%(1,260천수) 증가하였고, 1+등급은 528천수(6.9%), 1등급은 6,835천수(89.5%), 2등급은 278천수(3.6%) 임

- 등급판정 수수 및 출현율

(단위 : 천수, %)

구 분		판정개수	1+등급		1등급		2등급	
			개수	비율	개수	비율	개수	비율
2013	3월(A)	6,996	631	9.0	5,844	83.5	521	7.4
	1.~3.(B)	16,513	1,649	10.0	13,177	79.8	1,687	10.2
2014	2월(C)	5,093	385	7.6	4,444	87.3	264	5.2
	3월(D)	7,640	528	6.9	6,835	89.5	278	3.6
	1.~3.(E)	17,773	1,255	7.1	15,700	88.3	818	4.6
전월대비(D-C)		2,547	143	Δ0.7	2,391	2.2	14	Δ1.6
전년동기대비(D-A)		644	Δ103	Δ2.1	991	6.0	Δ243	Δ3.8
전년누계대비(E-B)		1,260	Δ394	Δ2.9	2,523	8.5	Δ869	Δ5.6



5. 오리고기

- 3월 오리등급판정수수수는 469천수(12개업체)로 전월 (14개업체, 395천수) 대비 18.7%(74천수) 증가. 전년동기(14개업체, 446천수)대비 5.1% (23천수) 증가, 금년누계는 1,172천수로 전년동기누계(1,009천수) 대비 16.1% (163천수) 증가

- 등급판정 수수

(단위 : 천수, %)

구 분	판정수수	1 ⁺ 등급		1등급		2등급		
		개수	비율	개수	비율	개수	비율	
2013	3월(A)	446	0	0.1	446	99.9	-	-
	1.~3.(B)	1,009	0	-	1,009	100.0	-	-
2014	2월(C)	395	5	1.2	391	98.9	-	-
	3월(D)	469	18	3.9	451	96.2	-	-
	1.~3.(E)	1,172	24	2.0	1,148	98.0	-	-
전월대비(D-C)		74	14	2.7	61	△2.7	-	0.0
전년동기대비(D-A)		23	18	3.8	6	△3.7	-	0.0
전년누계대비(E-B)		163	24	2.0	139	△2.0	-	0.0

주) 2012년 7월 1일 부터 오리고기 등급판정 실시

주요 통계표(Tables)

이용자를 위하여

1. 본 통계표는 축산물등급판정과정에서 얻어진 결과를 기준으로 수록하였음
2. 등급판정은 소의 경우 도축 후 보통 1일 후에 실시되기 때문에 같은 기간을 조회하여도 도축두수와 판정두수가 차이가 있으며, 돼지의 경우는 당일 판정하는 방법과 1일 후에 판정하는 방법으로 이원화 하여 판정하고 등급판정제외대상이 있으므로 도축두수와 판정두수가 일치하지 않음
3. 육우는 젓소 암소 중 미경산우, 젓소 수, 젓소 거세우, 육용우, 교잡우, 수입생우 등을, 젓소는 젓소 암 중 경산우만을 일컬음
4. 도매시장의 경우 두수는 판정두수를, 가격은 경락두수의 가격을 일컬음
5. 농협서울공판장이 2011. 3. 1일 농협음성공판장으로 이전함에 따라 농협음성공판장 결과로 대체함
6. 통계표에 사용된 부호 중 ‘-’는 ‘해당숫자 없음’을 의미함

※ 통계표는 통계표(14. 3.).pdf 파일을 참고하시기 바랍니다.

1. 소도체 종별 성별 등급별 출현두수(전국)
2. 소도체 종별 성별 등급별 출현두수(전국 도매시장)
3. 소도체 종별 성별 등급별 경락가격(전국 도매시장)
4. 소도체 시·도별 등급판정결과
5. 소도체 도축장별 등급판정실적
6. 소도체 등급판정 항목별 평균성적표(전국 도매시장)
7. 돼지도체 성별 등급별 출현두수(전국)
8. 돼지도체 성별 등급별 출현두수 및 경락가격(전국 도매시장)
9. 돼지도체 시·도별 등급판정결과
10. 돼지도체 도축장별 등급판정실적
11. 돼지도체 등급판정 항목별 평균성적표(전국 도매시장)

◆ 통계자료 등에 대한 문의사항은 R&BD센터
정보조사팀(031-390-5577)로 연락하시기 바랍니다.

「월간」 축산물등급판정통계 (2014년 3월)

축산물품질평가원

경기도 군포시 용호1로 46번지

우 : 435-010

자유로이 인용·전재할 수 있으나, 출처를 반드시 명시하여 주시기
바랍니다.