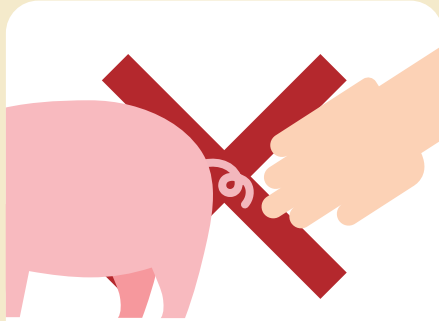


추석 연휴에도 가축방역에 힘써주세요!

여러분의 관심과 협조가 가축전염병을 예방합니다!



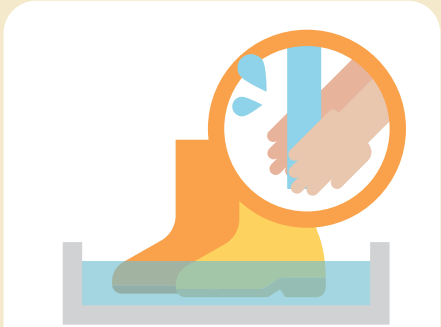
축산농가 방문자제,
농장 출입통제 철저히!



부득이 방문 시
가축 접촉 금지, 소독 철저



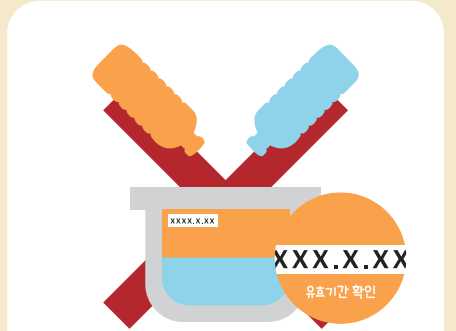
매일 농장 주변 소독,
진출입로 생석회 도포



축사별 전용장화로 갈아신기
손 씻기(손 소독), 신발 소독 철저



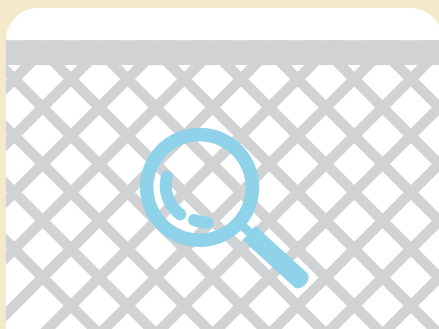
농장 내외 쥐·파리 제거



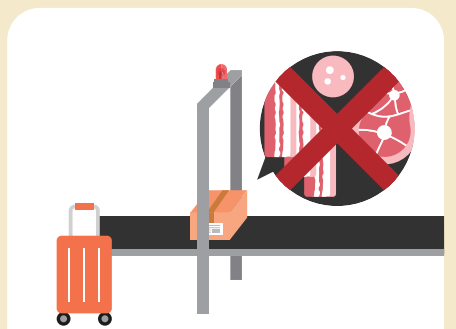
유효기간이 지난 소독제 사용 금지,
다른 종류의 소독제와 혼합사용 금지



제품에 표시된 소독제
희석배수 준수

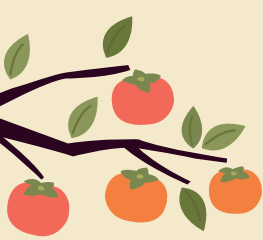


농장울타리, 그물망(조류차단망),
소독시설 등 방역시설 상태 점검



해외에서 귀국 시 또는 국제우편으로
불법 축산물 반입금지
(육포, 소시지, 만두, 햄 등)

※유효기간이 지난 소독제 사용, 소독제 희석배수 미준수 등
안전사용기준을 준수하지 않을 경우 100만원 이하의 과태료가 부과됩니다



영농장비·도구 등 소독을 철저히 하고, 그물망 등 방역시설과 소독설비 관리를 철저히 합시다

아프리카돼지열병(ASF)



접경지역 멧돼지 ASF 발생지역 입산 금지,
부득이 추석 성묘 시 신발·의복 소독 및
농장 출입 전 샤워, 옷 갈아입기 철저히



접경지역 멧돼지 ASF 발생지역 영농활동에
사용한 트랙터 등 영농장비·도구 세척·소독 철저,
농장 반입금지



야생 멧돼지 폐사체 발견 시,
시군 환경 부서에 신고

조류인플루엔자(AI)

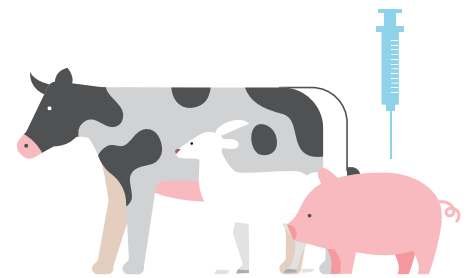


철새 도래지 방문금지, 논·밭 출입 자제



철새도래지 축산차량 출입통제,
우회도로 이용

구제역



구제역 백신 제품별
사용방법에 따라 백신접종을 철저히

※해외 불법 축산물 반입 또는 돼지에 남은 음식을 먹이거나
구제역 백신접종을 하지 않는 농가는 적발 시 최대 1천만원 이하의 과태료가 부과됩니다

※소독·방역시설을 갖추지 않은 경우 최대 1천만원 이하,
소독을 실시하지 않는 경우 300만원 이하의 과태료가 부과됩니다